

Miljørapport - KLP - Regionkontoret i Oslo



Miljøfyrtårn®

Innrapporterte miljøprestasjoner og
miljøtiltak for 2010

Handlingsplan for 2011

Rapportstatus: Levert

Generelt

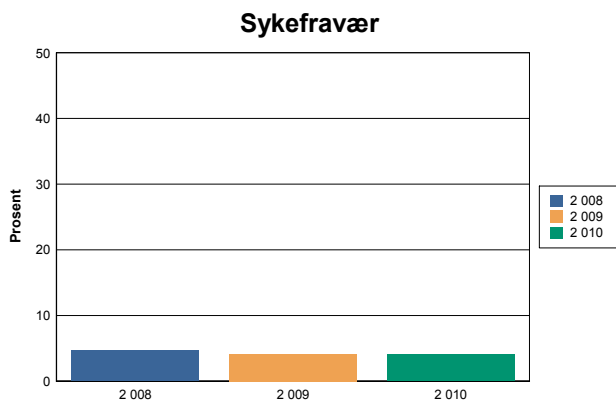
År	Omsetning	
2 008	10 000,00	Millioner kr
2 009	10 000,00	Millioner kr
2 010	10 000,00	Millioner kr

NB! Omsetning ble registrert inkludert mva. t.o.m. 2009-rapporten

Kommentarer: KLP rapporterer ikke omsetning. Totalresultat er på 572.

Arbeidsmiljø

År	Sykefravær	
2 008	4,7	%
2 009	4,1	%
2 010	4,1	%



Kommentarer:

Innkjøp

NB! Kategorien Produkter ble delt i to fra 2010-rapporten

Antall miljøvennlige:		Produkter for videresalg	Produkter egen drift	Leverandører	Andel grønne anskaffelser
År	Produkter				
2 008	7			6	
2 009	9			10	
2 010			16	8	

Kommentarer: Ny innkjøpspolicy har ført til færre leverandører som er årsaken til nedgangen.

Papirforbruk:

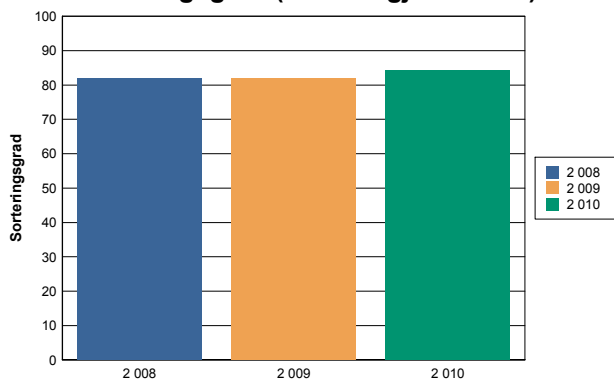
Totale mengder innkjøpt papir:

2008		kg		
2009		kg		
2010	7 168	kg	Papirforbruk fordelt på antall årsverk	14,48 kg

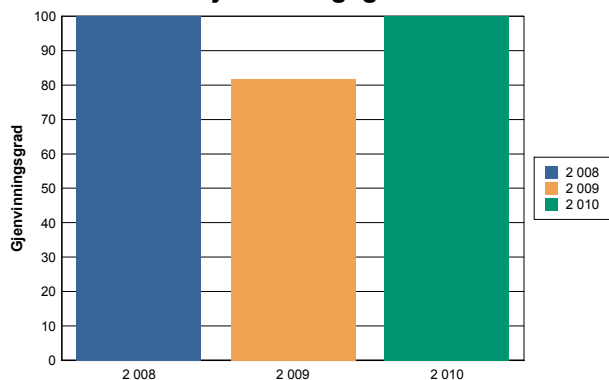
Avfall

År	Sum Sortert (kg)	Sum Usortert (kg)	Total mengde avfall (kg)	Kildesort- eringsgrad	Kilo papir pr årsverk	Omsetning og restavfall
2008	22726	5040	27766	82%	45,91 Kg	1 984 127 kr/kg
2009	22726	5040	27766	82%	45,91 Kg	1 984 127 kr/kg
2010	28742	5371	34112	84%	35,17 Kg	1 861 937 kr/kg

Sorteringsgrad (materialgjenvunnet)



Gjenvinningsgrad

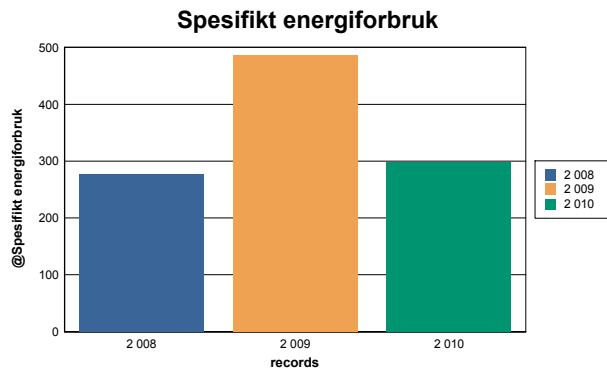


Kommentarer:

Ved utflytting av gamle lokaler har vi følgende avfallsrapport: Restavfall 14,4 tonn, plast 0,34 tonn, tre 5,14 tonn, metall 4,68 tonn, makulering 14,033 tonn.

Energi

Ar	Totalt Energiforbruk	Areal (m2)	Spesifikt energiforbruk	Forbruk pr årsverk
2 008	2 819 608 kWh	10 190	277 kWh/m2	5 696,2 kWh
2 009	4 955 397 kWh	10 190	486 kWh/m2	10 010,9 kWh
2 010	4 796 259 kWh	16 100	298 kWh/m2	9 689,4 kWh



Energimerke på bygget: C

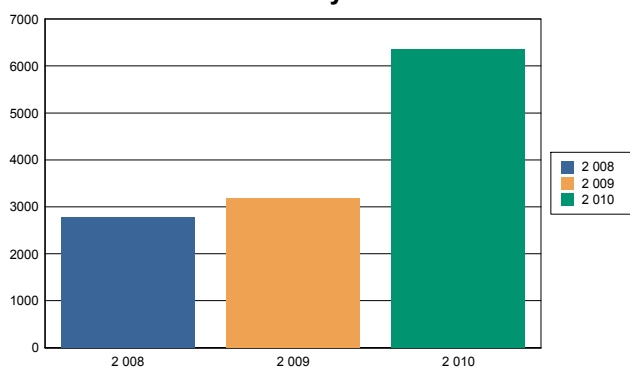
Kommentarer: Flyttet til nytt bygg og utvidet m2 og at tallene reflekterer ulik bygningsmasse.

Transport

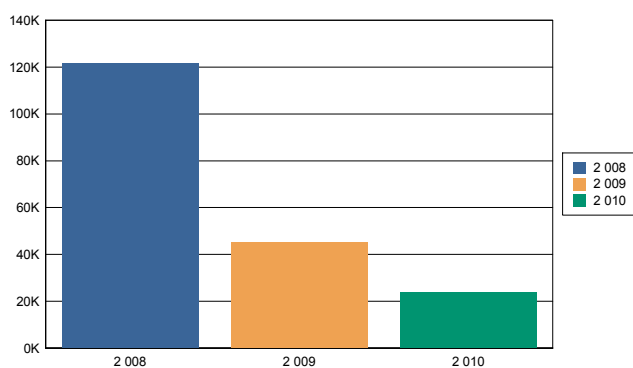
År	Antall flytimer	Totalforbruk drivstoff	Drivstoff-type	Antall kjøretøy	Totalt antall kilometer
2 008	2 768	92 057	Bensin		164 387
		29 590	Diesel		
2 009	3 188	20 719	Bensin		297 270
		24 417	Diesel		
2 010	6 352	10 955	Bensin	13	252 500
		12 781	Diesel		

Kommentarer:

Antall flytimer

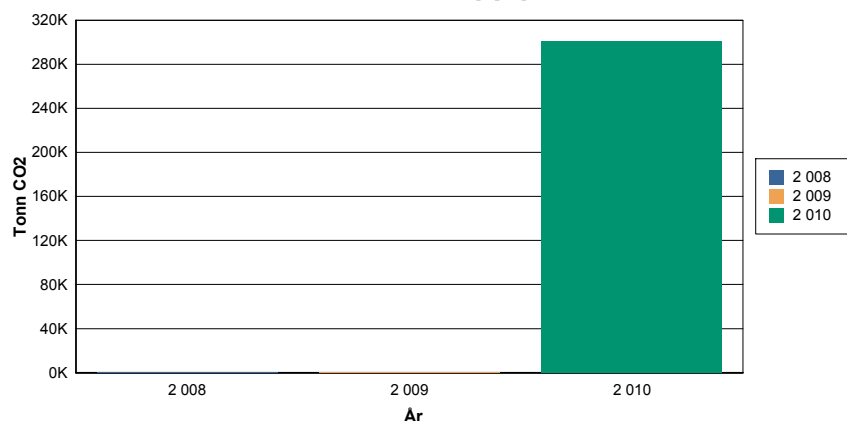


Totalforbruk drivstoff



Klimaregnskap

2 008	Elektrisitet	911 MWh	x	108,00 kg CO ₂ / MWh	98,41 tonn
	Gass	0 Nm ³	x	2,32 kg CO ₂ / Nm ³	tonn
	Olje	0 liter	x	2,76 kg CO ₂ / liter	tonn
	Flyreiser	2 768 antall timer	x	75,60 kg CO ₂ /time	209,26 tonn
	Bensin	92 057 antall liter	x	2,32 kg CO ₂ /liter	213,20 tonn
	Diesel	29 590 antall liter	x	2,66 kg CO ₂ /liter	78,80 tonn
	Totalt CO₂ utslipp				599,67 tonn
2 009	Elektrisitet	2228 MWh	x	108,00 kg CO ₂ / MWh	240,57 tonn
	Flyreiser	3 188 antall timer	x	75,60 kg CO ₂ /time	241,01 tonn
	Bensin	20 719 antall liter	x	2,32 kg CO ₂ /liter	47,99 tonn
	Diesel	24 417 antall liter	x	2,66 kg CO ₂ /liter	65,02 tonn
	Totalt CO₂ utslipp				594,59 tonn
2 010	Elektrisitet	2586 MWh	x	108,00 kg CO ₂ / MWh	279,25 tonn
	Gass	0 Nm ³	x	2,32 kg CO ₂ / Nm ³	tonn
	Olje	0 liter	x	2,76 kg CO ₂ / liter	tonn
	Flyreiser	6 352 antall timer	x	75,60 kg CO ₂ /time	300 370,00 tonn
	Bensin	10 955 antall liter	x	2,32 kg CO ₂ /liter	25,37 tonn
	Diesel	12 781 antall liter	x	2,66 kg CO ₂ /liter	34,04 tonn
	Totalt CO₂ utslipp				300 708,66 tonn

Totalt CO₂ utslipp per år

NB: Dette klimaregnskapet er basert på Klimaløftets kalkulator for virksomheter. Regnskapet omfatter kun direkte utslipp fra energiforbruk og transport. Andre utslippsskilder (direkte og indirekte) vil komme i tillegg

Gjennomførte tiltak 2010

Arbeidsmiljø	Det viktigste tiltaket i 2010 var samlokaliseringen av alle konsernets aktiviteter i Oslo i et moderne, tilpasset bygg. I samme forbindelse ble det på konsernbasis gjennomført en bred oppgradering av systemer og utstyr innenfor IKT for å gjøre arbeidsdagen enklere.
Innkjøp	I 2010 fikk KLP på plass ny policy for innkjøp og samtidig satte vi i gang tiltak for å få på plass gode retningslinjer og systemer for leverandøroppfølging. Tre piloter ble igangsatt for å få oversikt over de største leverandørene våre, en gjennomgang av rammeavtaler også med sikte på å oppdatere disse for å sikre at de er i henhold til innkjøpspolicyen. Pilotene er gjennomføres i Skade, Liv og skal gjennomføres i IT, deretter skal retningslinjene evalueres før implementering. Ett av hovedområdene er å ivareta miljø og samfunnsansvar og tilstrebe å følge grunnprinsippene i offentlig anskaffelser (konkurranse, likebehandling og etterprøvnbarhet). Vi har også endret hvordan vi jobber med innkjøp og har etablert en egen kontraktsavdeling som jobber med konsernavtaler og koordinerer avropere i organisasjonen.
Avfall	Etablert gode rutiner på kildesortering i nytt bygg.
Energi	Sensorstyrt lys, tidsstyrt ventilasjon og tidsstyrt oppvarming.
Transport	Egne parkeringsplasser for elbiler i nytt bygg, avtale med leverandør av sykler. Egne bysykkelkort for benyttelse av ansatte.
Utslipp	
Annet	

Handlingsplan 2011

Arbeidsmiljø	Mål, sykefravær: 4,5% - HMS kurs til ledere og til de som sitter i SAMU. - Hver avdeling skal gjennomføre HMS runde og oppfølging av arbeidsmiljømåling.
Innkjøp	Nytt system for leverandørregister og oppfølgingssystem skal etableres. I tillegg vil vi etablere et innkjøpsforum for alle avropere for å dele erfaringer og for å gi opplæring innen jus, samfunnsansvar, miljø og hvordan vi ønsker å følge opp våre leverandører.
Avfall	Mål, kildesortering: 70,0% Mål, restavfall: 5 000 kg Få på plass veiing av avfall og ny avfallsinstruks.
Energi	Mål, kWh pr kvadratmeter: 250 kWh
Transport	Gjennomføre tiltak slik at flere velger å sykle til jobb
Utslipp	Mål, tonn CO2: 1
Annet	