

Presentasjon av 4. kvartals regnskap 2006

5. mars 2007

(Foreløpig og urevidert årsregnskap 2006)

INNHold

1. Hovedtrekk

2. Resultatregnskap med sentrale utviklingstrekk
3. Balansen med sentrale utviklingstrekk
4. Soliditet og kapitalforhold
5. Aktivklassene
6. KLP Kapitalforvaltning og KLP Fondsforvaltning
7. KLP Skadeforsikring AS
8. KLP og konkurrentene
9. Dette er KLP
10. Oppsummering

Resultat 2006



- Verdijustert resultat 7,1 mrd kroner som er på nivå med 2005
- Bokført resultat 5,1 mrd kroner (3,7 mrd)
- Verdijustert avkastning 7,6 % og bokført 6,6 %
- Finansinntekter for året på 11,7 mrd kroner (11,2 mrd)
- Forvaltningskapital økt 12,5 % til 176,2 mrd kroner
- Kostnadsprosent 0,36 % av gjennomsnittlig forvaltningskapital

Resultat 4. kvartal 2006

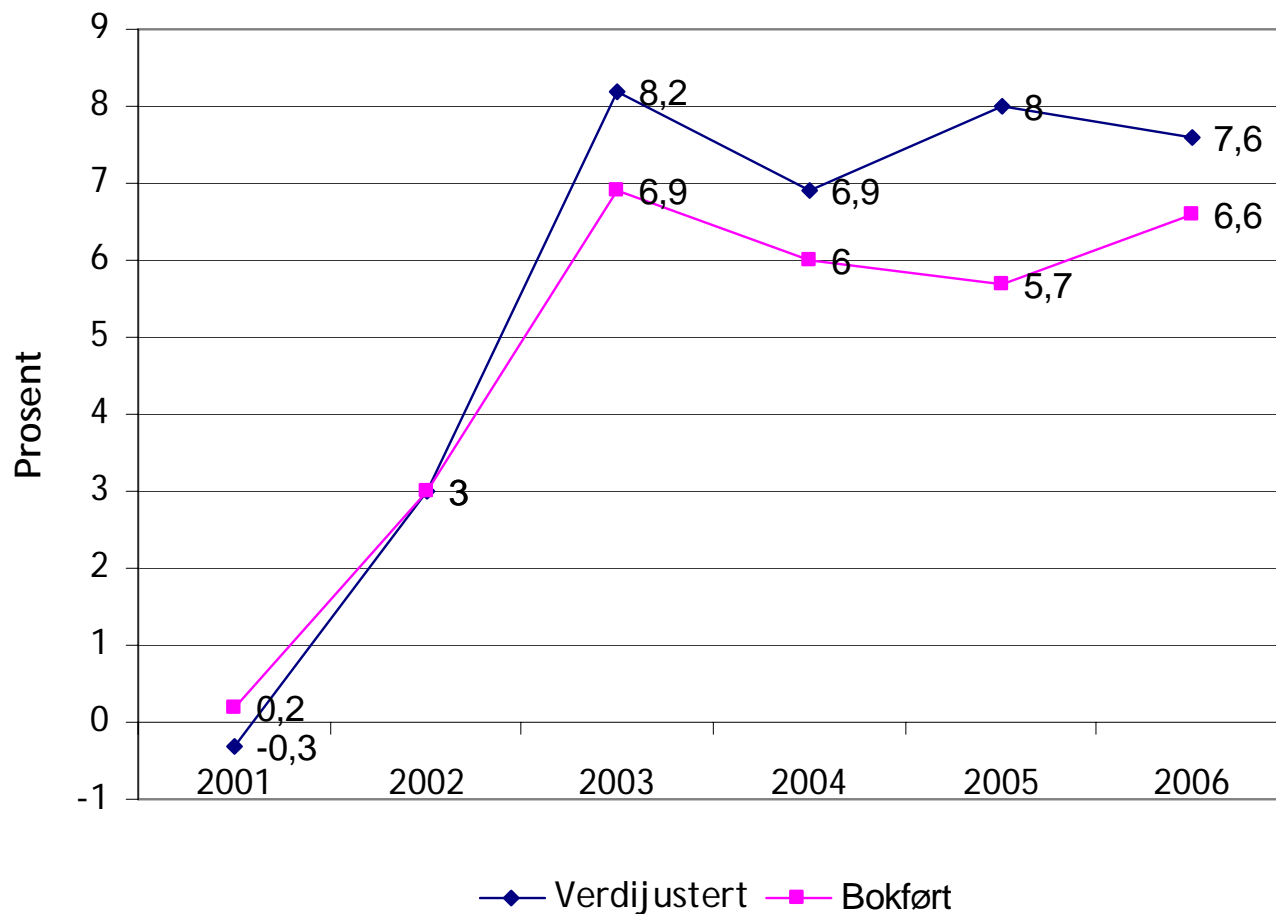


- Verdijustert resultat 3,7 mrd kroner tilsvarende 3,2 % (2,6 mrd)
- Bokført resultat 2,7 mrd kroner tilsvarende 2,6 % (1,5 mrd)
- Finansinntekter på 5,0 mrd kroner (3,7 mrd)
- Forvaltningskapital økte 6,3 % i kvartalet til 176,2 mrd kroner

Resultatutvikling 2006

Resultat	<i>mill kroner</i>	1. kvartal	2. kvartal	3. kvartal	4. kvartal	Sum 2006
Ordinære premier		2 198	2 215	2 573	2 344	9 330
Reguleringspremier					5 964	5 964
Netto til-/raflytting		-1 645	3	-273	-12	-1 928
Netto finansinntekter		3 226	-467	3 954	4 954	11 676
Erstatninger		-1 449	-1 506	-1 551	-1 549	-6 056
Forsikringsmessige avsetninger		-68	-1 681	-1 775	-7 806	-11 329
<i>herav : netto til- / fraflytting</i>		<i>1 645</i>	<i>3</i>	<i>213</i>	<i>12</i>	<i>1 868</i>
<i>premiereserve mv</i>		<i>-1 713</i>	<i>-1 684</i>	<i>-1 988</i>	<i>-7 817</i>	<i>-13 197</i>
Andre inntekter /kostnader		0	-1	0	-1	-2
Driftskostnader		-134	-140	-129	-179	-591
Verdijustert resultat		2 127	-1 577	2 799	3 716	7 064
Til(-)/fra(+) kursreguleringsfond		-1 044	1 181	-1 837	-978	-1 977
Resultat før fordeling		1 084	304	962	2 738	5 086

Bokført og verdijustert avkastning



Avkastning 2006

<i>i prosent</i>	1. kvartal	2. kvartal	3. kvartal	4. kvartal	Hele året
Bokført	1,5	0,9	1,5	2,7	6,6
Verdijustert	2,1	-0,3	2,6	3,2	7,6
Verdijustert inkl Hold-til- forfallsobligasjoner	1,4	-1,2	3,0	2,0	5,2

For dagene som kommer

1. Hovedtrekk
- 2. Resultatregnskap med sentrale utviklingstrekk**
3. Balansen med sentrale utviklingstrekk
4. Soliditet og kapitalforhold
5. Aktivklassene
6. KLP Kapitalforvaltning og KLP Fondsforvaltning
7. KLP Skadeforsikring AS
8. KLP og konkurrentene
9. Dette er KLP
10. Oppsummering

Hovedtall fra resultatregnskapet

<i>mill kroner</i>	4. kvartal 2006	4. kvartal 2005	År 2006	År 2005
Premier	8 308	2 383	15 294	12 800
Netto til-/fraflytting	-12	35	-1 928	-914
Netto finansinntekter	4 954	3 655	11 676	11 243
Erstatninger	-1 549	-1 569	-6 056	-5 866
Forsikringsmessige avsetninger	-7 806	- 1 769	-11 329	-9 673
<i>herav : netto til- / fraflytting</i>	<i>12</i>	<i>- 35</i>	<i>1 868</i>	<i>898</i>
<i>premiereserve mv</i>	<i>-7 817</i>	<i>- 1734</i>	<i>-13 197</i>	<i>-10 571</i>
Andre forsikringsrelaterte inntekter og kostnader	-1	- 14	-2	-4
Reassuranse	0	0		-1
Driftskostnader	-179	- 153		-498
Skattekostnad				-1
Verdijustert resultat	3 716	2 568	7 064	7 086
Til(-)/fra(+) kursreguleringsfond	-978	- 1 077	-1 977	-3 361
Resultat til fordeling	2 738	1 491	5 086	3 725

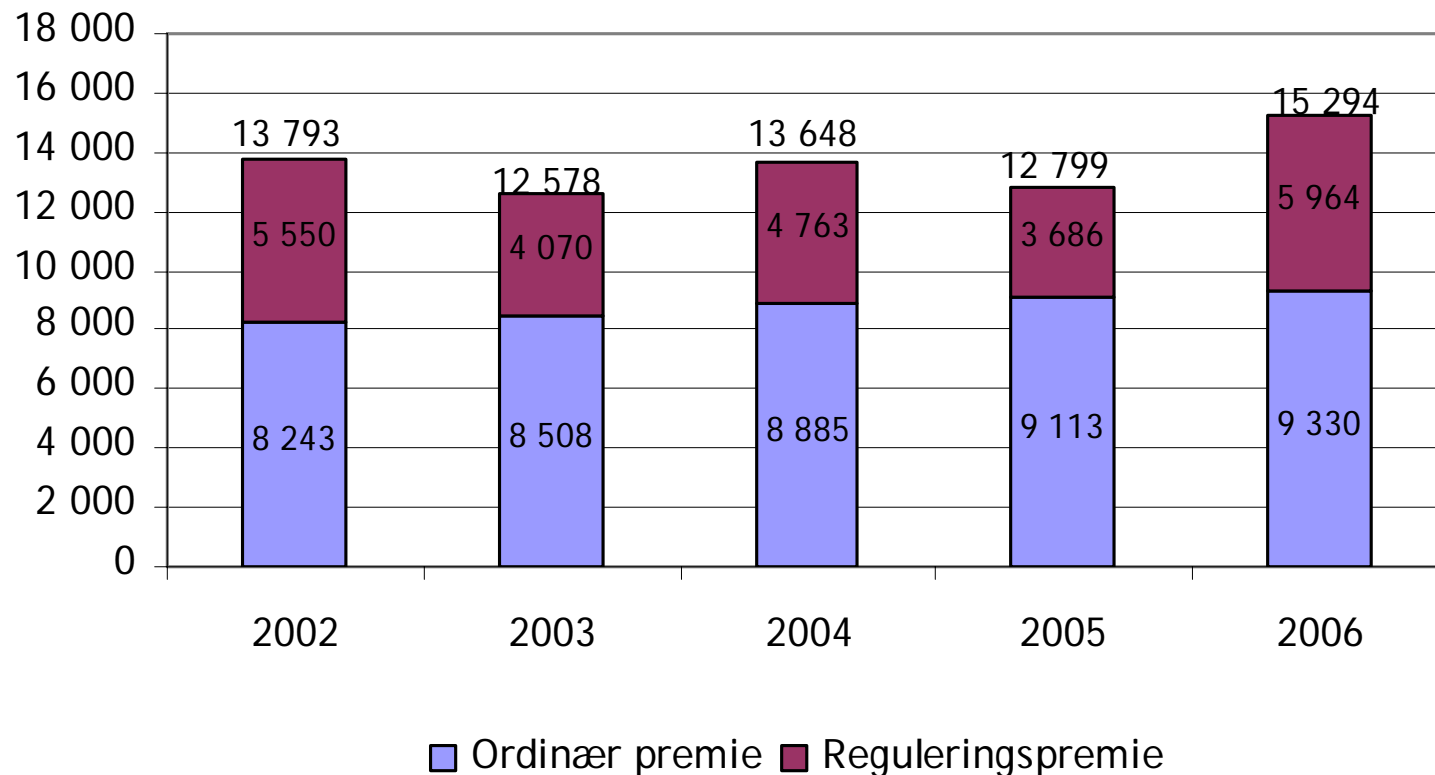
For dagene som kommer

Resultatdisponering

<i>mill kroner</i>	2003	2004	2005	2006
Resultat før fordeling og skatt	2 396	3 183	3 726	5 086
Til (+)/ fra (-) tilleggsavsetninger	1 750	1 121	1 278	1 349
Avsetning til kundenes premiefond	469	1 919	2 310	3 568
Avsetning til egenkapitalfond	177	143	137	169

Resultatdisponeringen for 2006 er foreløpig. Styret legger til grunn at ca. 580 mill kroner av avsetningen til premiefondet innkalles som egenkapitalinnskudd i 2007.

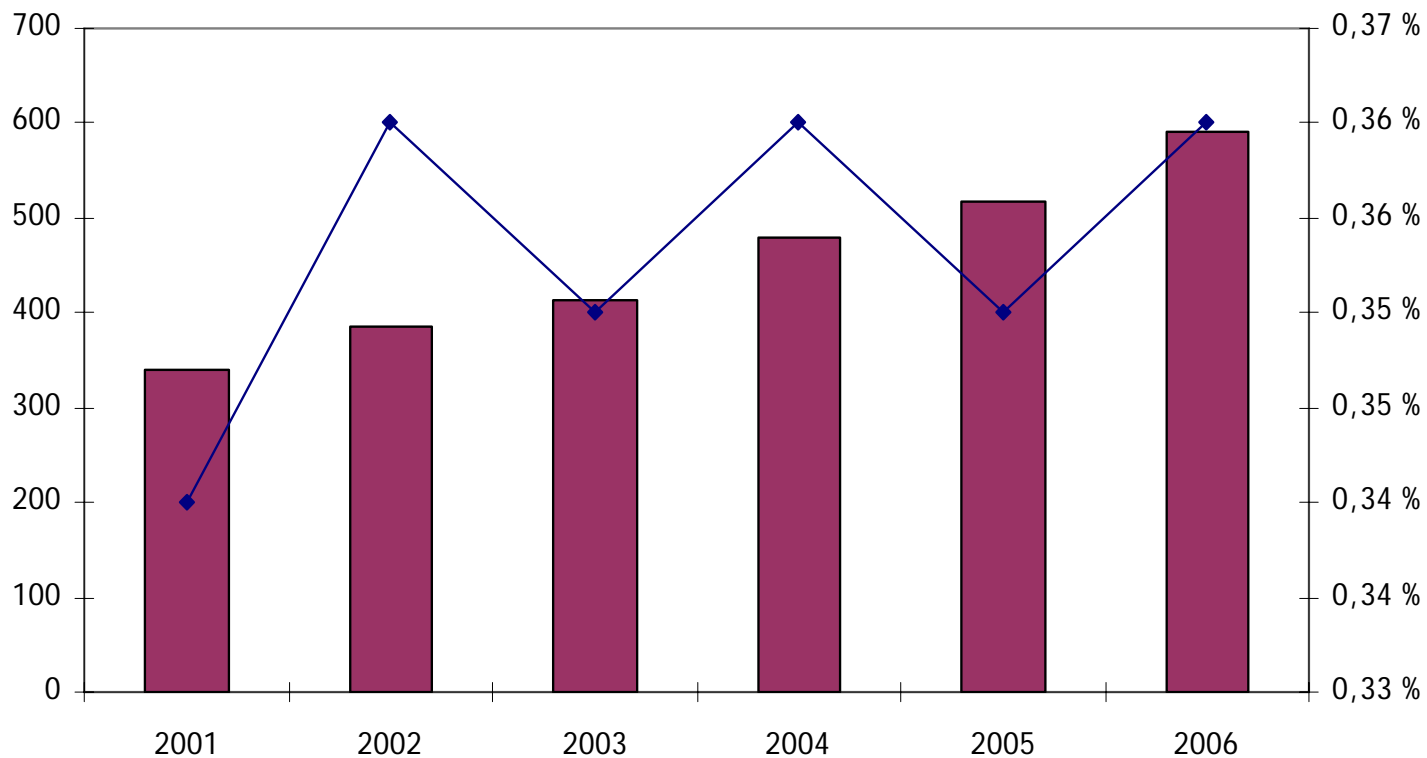
Utvikling i premier siste 5 år (i mill kroner)



Administrasjonskostnader

Mill kroner

Prosent

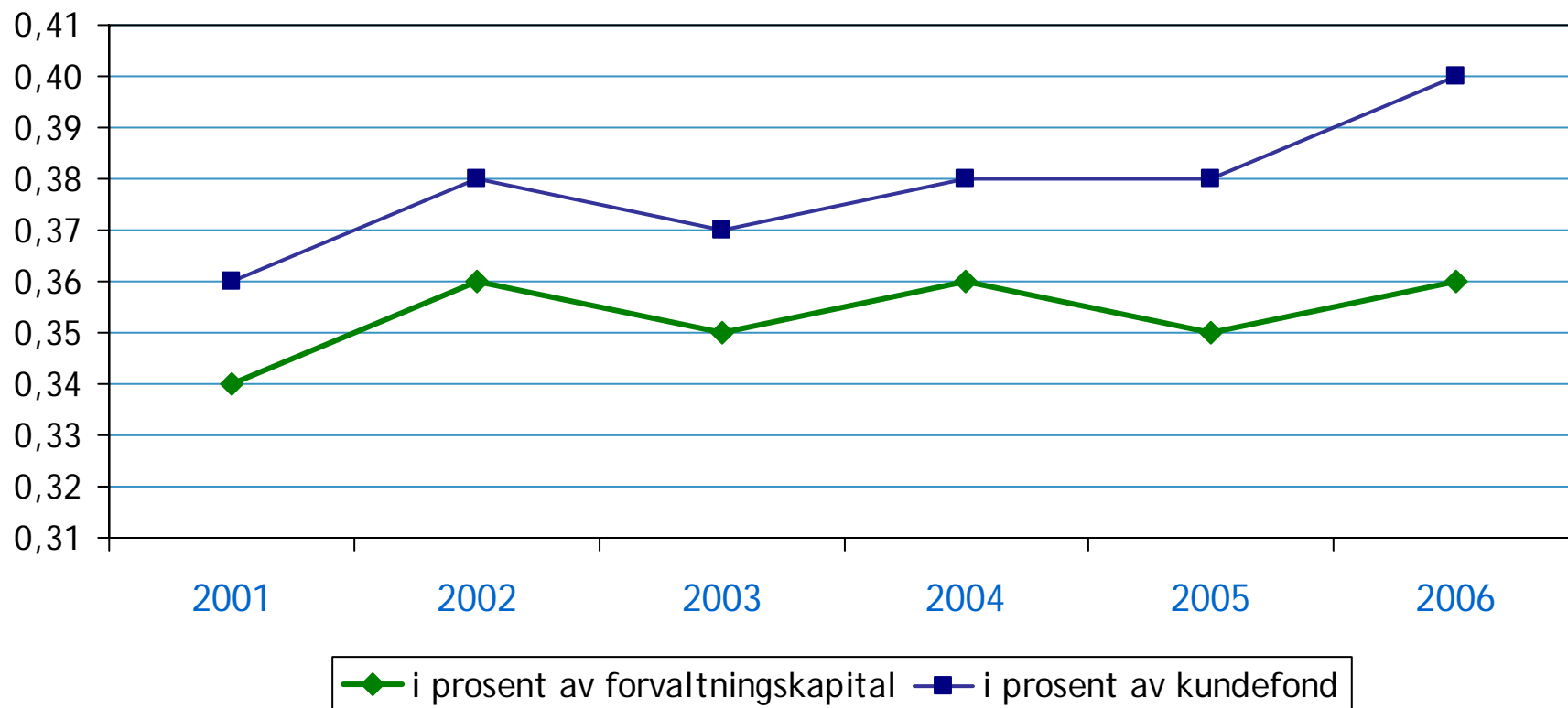


■ Kostnader ◆ % av gj.snittlig forvaltningskapital

For dagene som kommer

Kostnadsutvikling

Prosent



For dagene som kommer



1. Hovedtrekk
2. Resultatregnskap med sentrale utviklingstrekk
- 3. Balansen med sentrale utviklingstrekk**
4. Soliditet og kapitalforhold
5. Aktivklassene
6. KLP Kapitalforvaltning og KLP Fondsforvaltning
7. KLP Skadeforsikring AS
8. KLP og konkurrentene
9. Dette er KLP
10. Oppsummering

Hovedtall fra balansen

Eiendeler <i>mill kroner</i>	31.12.03	31.12.04	31.12.05	31.12.06
Aksjer omløp	10 281	18 036	28 643	39 682
Obligasjoner omløp	16 124	23 122	28 696	34 196
Sertifikater	3 035	7 298	7 234	1 877
Obligasjoner til forfall	59 524	52 766	52 767	59 346
Utlån	17 594	16 324	15 331	14 677
Eiendom	10 021	10 951	12 478	13 738
Andre finansielle eiendeler ¹	4 899	8 081	8 648	8 850
Andre eiendeler ²	4 929	4 894	2 773	3 795
Sum eiendeler	126 408	141 472	156 571	176 160

¹ I hovedsak svært kortsiktige plasseringer knyttet til verdipapirforvaltningen samt anleggsaksjer

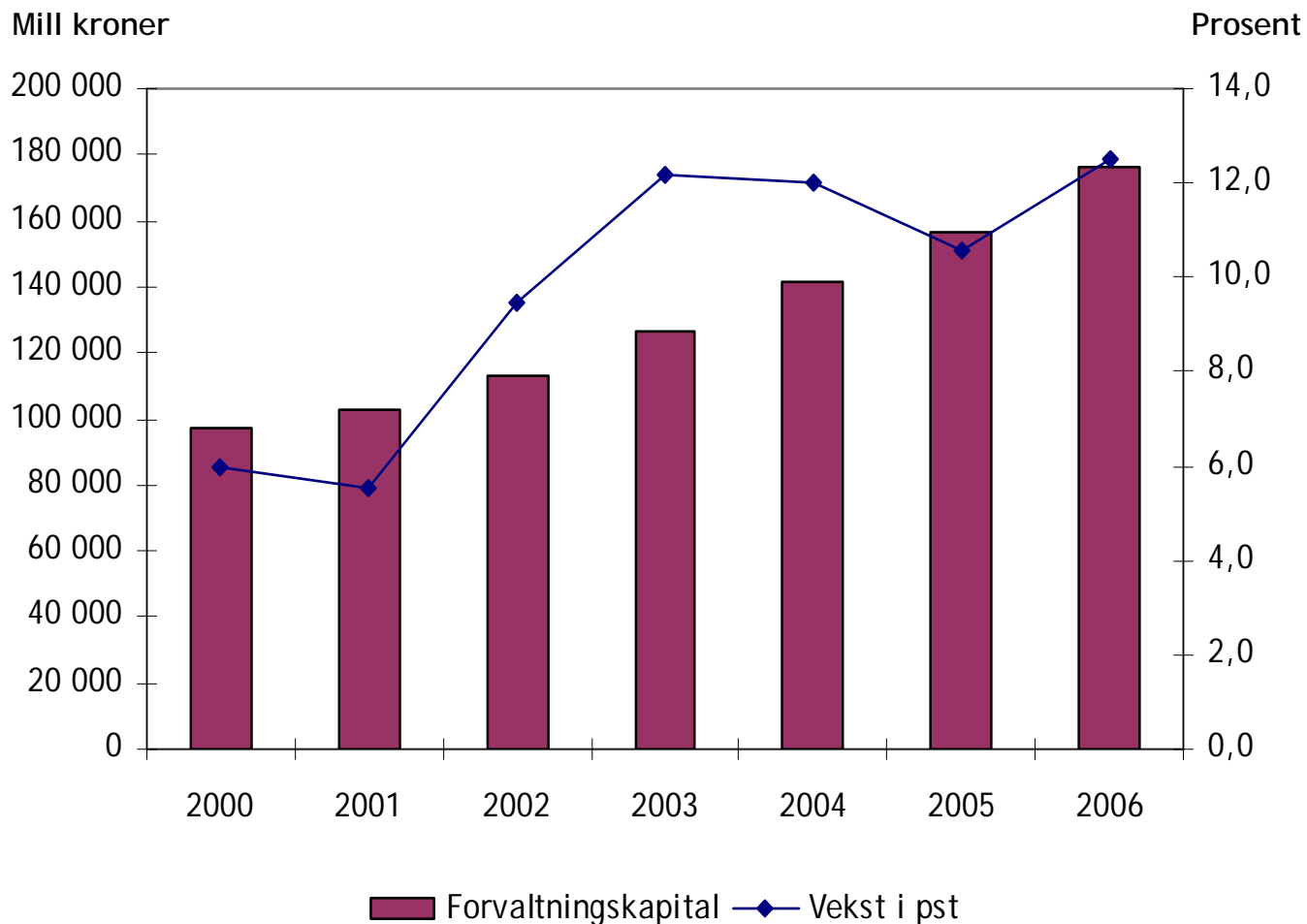
² Inkl premiefordringer og opptjente ikke forfalte renter

For dagene som kommer

Hovedtall fra balansen

Egenkapital, avsetninger og gjeld <i>mill kroner</i>	31.12.03	31.12.04	31.12.05	31.12.06
Egenkapital	3 868	4 408	5 094	5 836
Fondsobligasjonslån	0	675	744	641
Ansvarlig lånekapital	2 352	1 385	1 344	3 780
Kursreguleringsfond	1 384	2 595	5 757	7 934
Forsikringsmessige avsetninger	118 047	131 597	142 593	156 582
<i>herav tilleggsavsetninger</i>	<i>2 924</i>	<i>4 031</i>	<i>5 288</i>	<i>6 572</i>
Annen gjeld	757	812	839	1 387
Sum egenkapital, avsetninger og gjeld	126 408	141 472	156 571	176 160

Forvaltningskapital og årlig vekstrate



For dagene som kommer

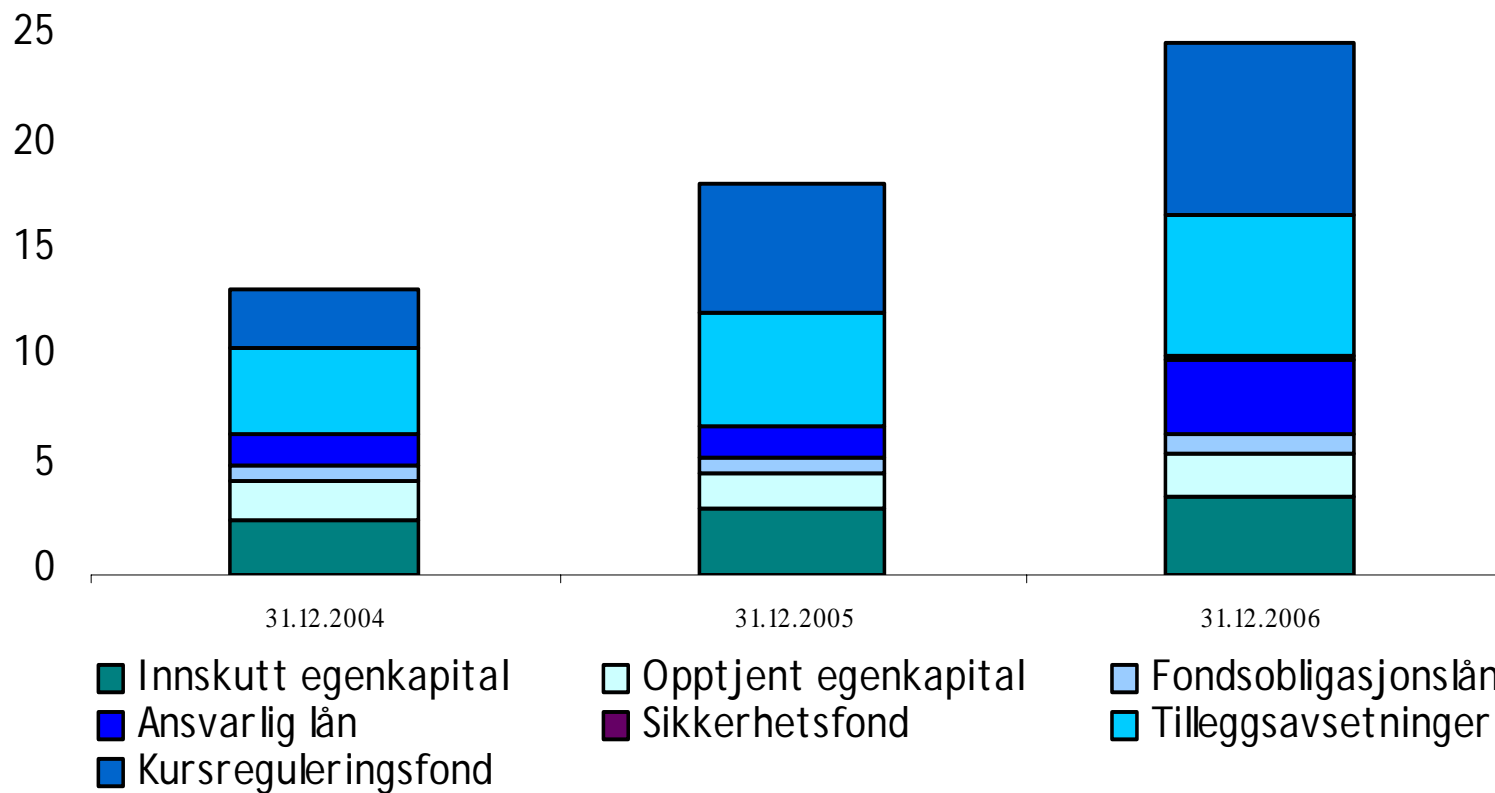
Finansielle eiendeler - allokering og avkastning

<i>i prosent</i>	Andel 31.12.03	Andel 31.12.04	Andel 31.12.05	Andel 31.12.06	Avkastning 2006
Aksjer - omløp *	8,5	13,2	18,6	23,0	17,11
Renter - omløp	15,8	22,3	23,4	20,9	1,48
Obligasjoner til forfall	49,0	38,6	34,3	34,4	5,59
Utlån	14,5	12,0	10,0	8,5	3,92
Eiendom	8,2	8,0	8,1	8,0	14,8
Andre finansielle eiendeler	4,0	5,9	5,6	5,1	
Sum	100	100	100	100	
* Aksjeeksponering inkl derivater	10,5	16,2	22,6	27,2	

1. Hovedtrekk
2. Resultatregnskap med sentrale utviklingstrekk
3. Balansen med sentrale utviklingstrekk
- 4. *Soliditet og kapitalforhold***
5. Aktivaklassene
6. KLP Kapitalforvaltning og KLP Fondsforvaltning
7. KLP Skadeforsikring AS
8. KLP og konkurrentene
9. Dette er KLP
10. Oppsummering

Soliditetskapital

Mrd kroner



For dagene som kommer

Bufferkapital/soliditet

<i>mill kroner</i>	31.12.05	31.12.06
Kursreguleringsfond	5 957	7 934
Annen bufferkapital		
Tilleggsavsetninger inntil 1 års rentekrav og kjernekapitalmargin	6 180	8 089
Bufferkapital i hht kapitalforvaltningsforskrift	12 137	16 023
Tilleggsavsetninger utover 1 års rentekrav	851	1 763
Merverdier obligasjoner til forfall	4 904	1 460
<i>i prosent</i>	31.12.05	31.12.06
Kapitaldekning	12,1	14,1
Solvensmargindekning	180,8	220,4

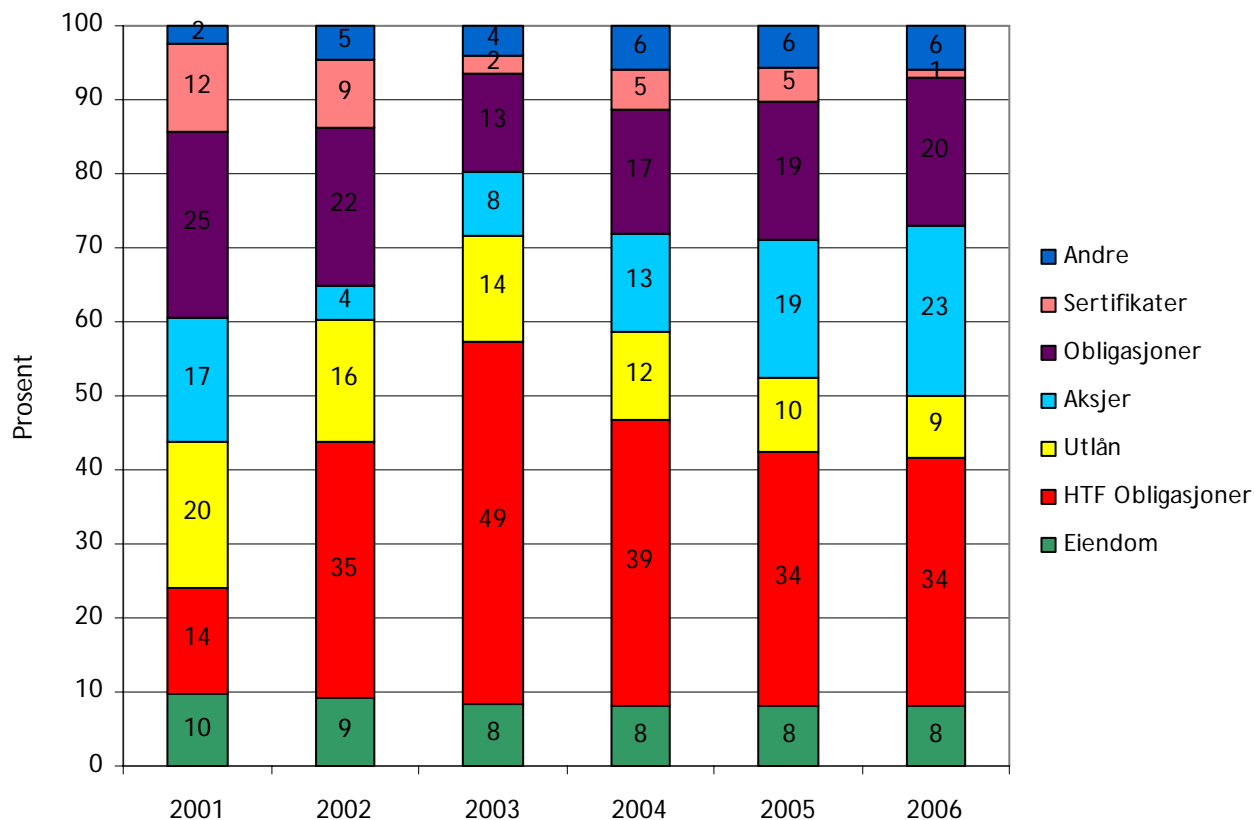
Urealiserte mer-/mindreverdier

<i>mill kroner</i>	31.12.03	31.12.04	31.12.05	31.12.06
Renteplasseringer omløp	338	414	340	31
Aksjer omløp	610	1 695	5 312	7 805
Derivater	424	468	265	61
Sum merverdier omløpsmidler	1 372	2 577	5 918	7 897
Merverdier i hold-til-forfall obligasjoner	3 881	5 187	4 904	1 460

For dagene som kommer

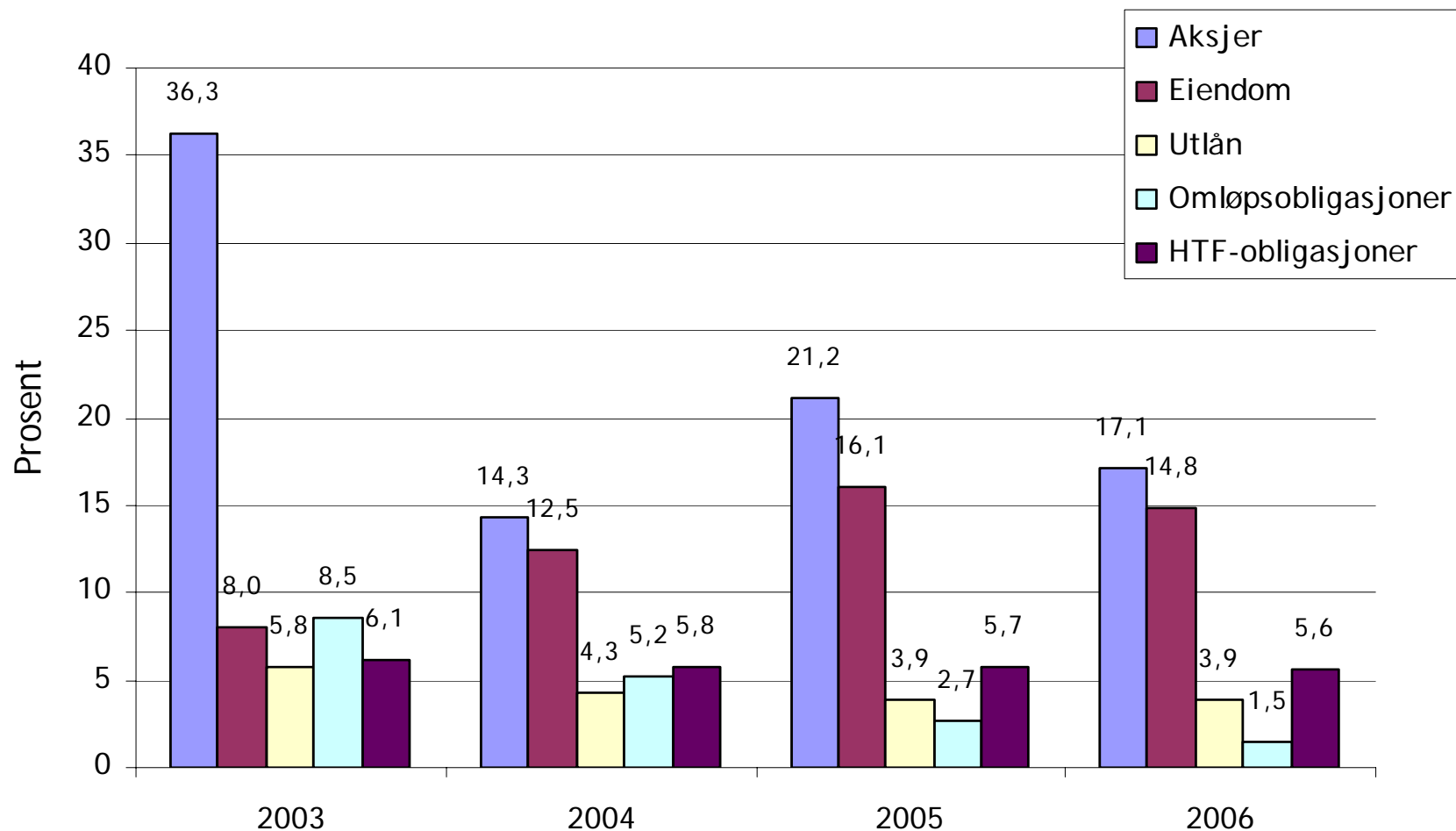
1. Hovedtrekk
2. Resultatregnskap med sentrale utviklingstrekk
3. Balansen med sentrale utviklingstrekk
4. Soliditet og kapitalforhold
- 5. *Aktivklassene***
6. KLP Kapitalforvaltning og KLP Fondsforvaltning
7. KLP Skadeforsikring AS
8. KLP og konkurrentene
9. Dette er KLP
10. Oppsummering

Utvikling aktivaallokering

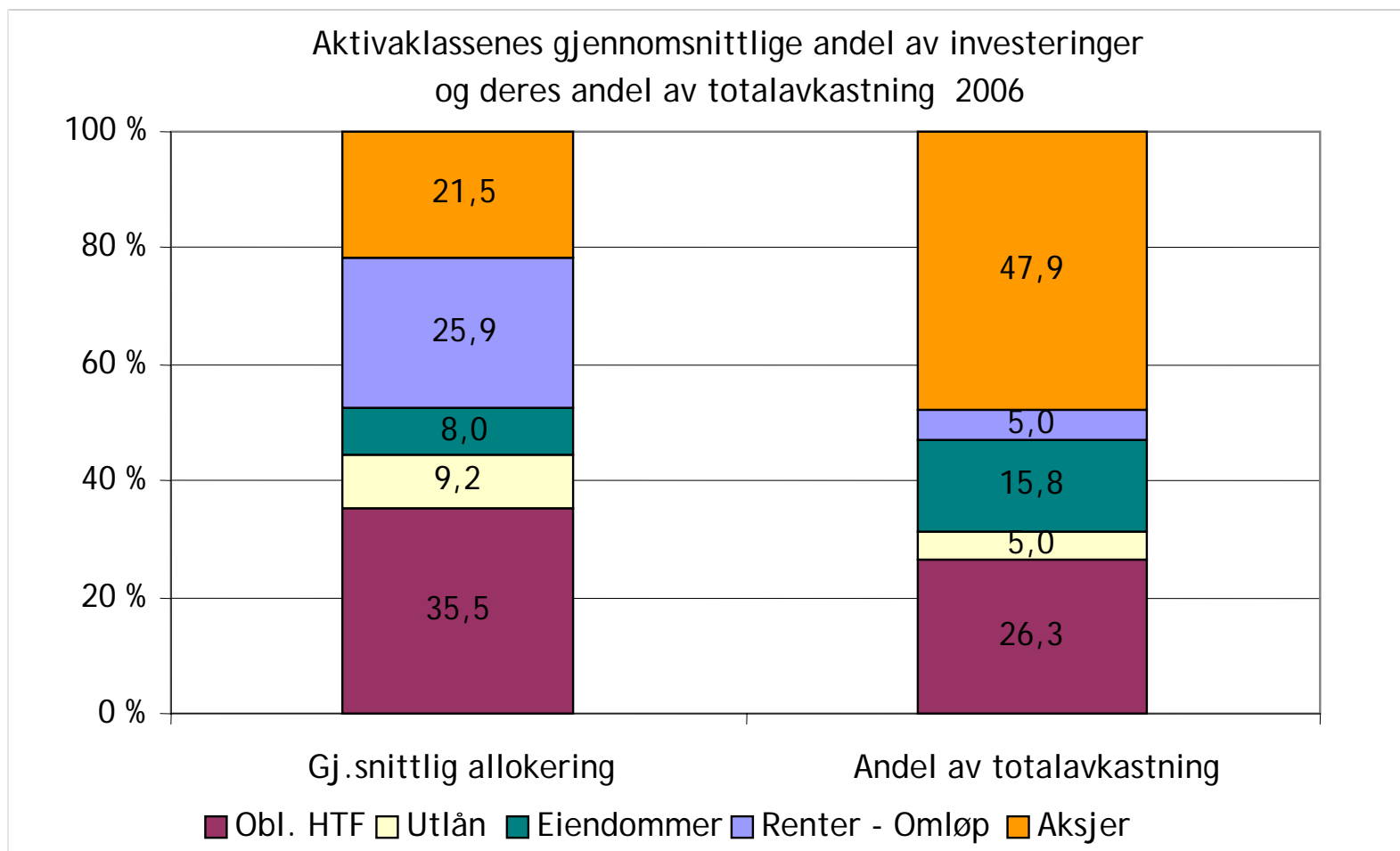


For dagene som kommer

Avkastning pr aktivaklasse



Aktivklassenes bidrag til totalavkastning



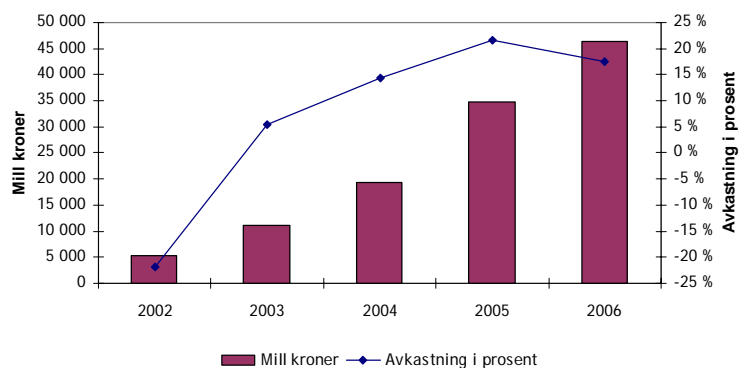
Omløpsporteføljer aksjer og renter

Omløpsportefølje aksjer og renter - eksponering *)	1. kvartal	2. kvartal	3. kvartal	4. kvartal
Verdi omløpsaksjer (mill kroner)	38 225	36 978	38 805	46 432
Verdi omløpsrenter (mill kroner)	41 985	41 718	41 958	43 251
Aksjeandel inkludert derivater (i % av fin. eiend.)	24,4 %	23,5 %	24,4 %	27,2 %
Avkastning omløpsaksjer hittil i år	7,8 %	3,0 %	8,0 %	17,4 %
Avkastning omløpsrenter hittil i år	-0,7 %	-1,0 %	1,4 %	1,5 %

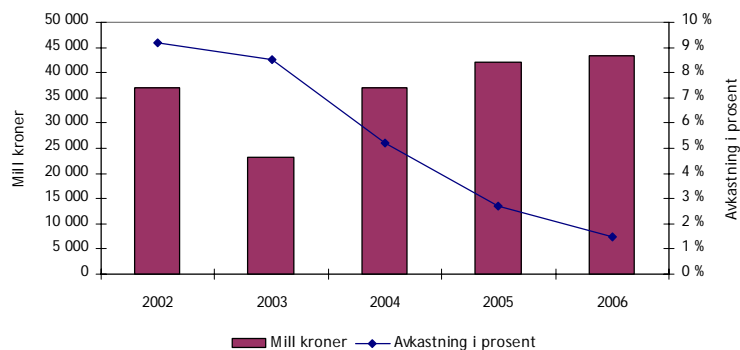
*) Beregnet etter forvaltningsmessige normer. Denne avviker noe fra regnskapsmessige verdi/inndeling.

Indeksforvaltning	1. kvartal	2. kvartal	3. kvartal	4. kvartal
Andel indeksforvaltning aksjer	84,2 %	85,1 %	85,7 %	82,7 %
Andel indeksforvaltning renter	21,9 %	34,4 %	34,7 %	34,6 %

Omløpsportefølje - aksjer, siste 5 år



Omløpsportefølje - renter, siste 5 år



For dagene som kommer

Omløpsporteføljer 2006 - geografisk fordeling

Omløpsporteføljer aksjer - geografisk fordeling inkl derivater	1. kvartal	2. kvartal	3. kvartal	4. kvartal
Aksjer - omløp totalt	100 %	100 %	100 %	100 %
Norge	11,0 %	10,9 %	10,2 %	13,0 %
Norden eks Norge	2,6 %	2,5 %	2,5 %	3,5 %
Øvrig utland	86,1 %	86,1 %	86,7 %	82,9 %
Øvrige porteføljer	0,4 %	0,5 %	0,6 %	0,6 %

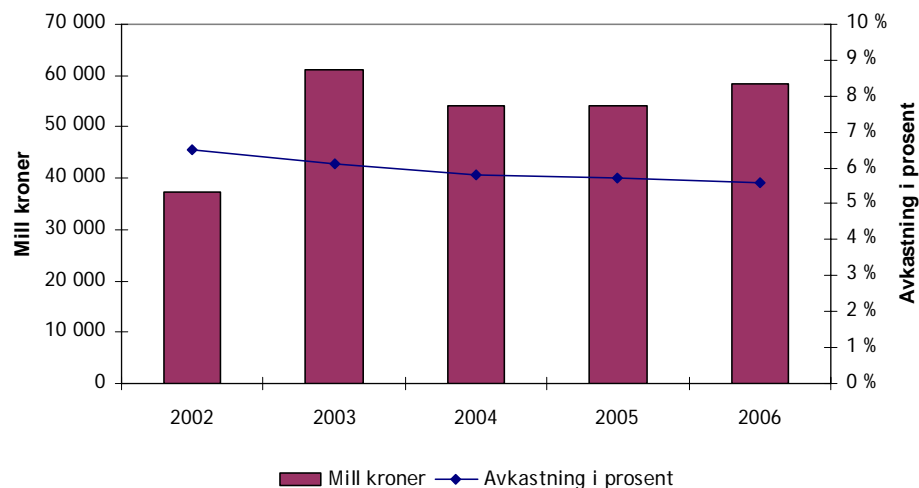
Omløpsporteføljer aksjer - geografisk fordeling inkl derivater	1. kvartal	2. kvartal	3. kvartal	4. kvartal
Renter - omløp totalt	100 %	100 %	100 %	100 %
Norge - kortsiktige plasseringer	29,8 %	15,9 %	13,7 %	13,6 %
Norge - obligasjoner	15,7 %	15,2 %	15,4 %	16,5 %
Utland - obligasjoner	52,9 %	67,3 %	69,3 %	68,4 %
Øvrige porteføljer	1,6 %	1,6 %	1,6 %	1,5 %

For dagene som kommer

Hold til forfall-obligasjoner 2006

	1. kvartal	2. kvartal	3. kvartal	4. kvartal
Bokført verdi (mill kroner)	52 727	59 445	59 108	58 330
Løpende avkastning (i %)	5,4	5,2	5,2	5,2
Durasjon (i år)	5,8	6,1	6,2	5,9
Merverdi (mill kroner)	3 926	2 419	3 256	1 460
Avkastning hittil i år (i %)	1,4	2,8	4,2	5,6

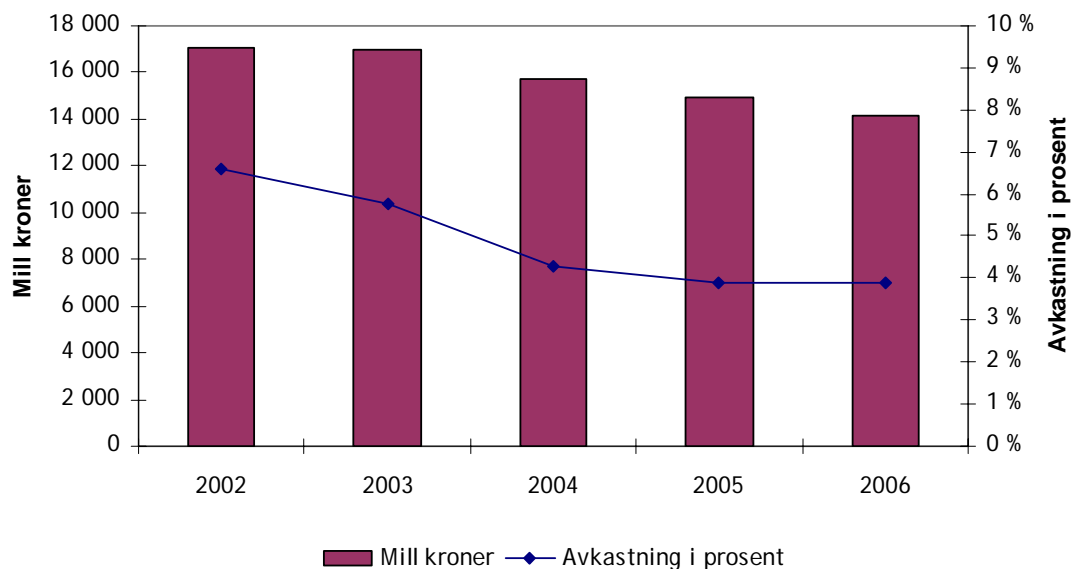
Obligasjoner Hold-til-forfall, siste 5 år



Utlånsvirksomheten 2006

	1. kvartal	2. kvartal	3. kvartal	4. kvartal
Bokført verdi (mill kroner)	14 746	15 233	14 972	14 146
Herav lån med fastrente (mill kroner)	7 546	7 204	6 926	6 644
Avkastning hittil i år (i prosent)	0,7	1,9	2,8	3,9
Spesifisert og uspesifisert tapsavsetning (mill kroner)	2	2	2	1

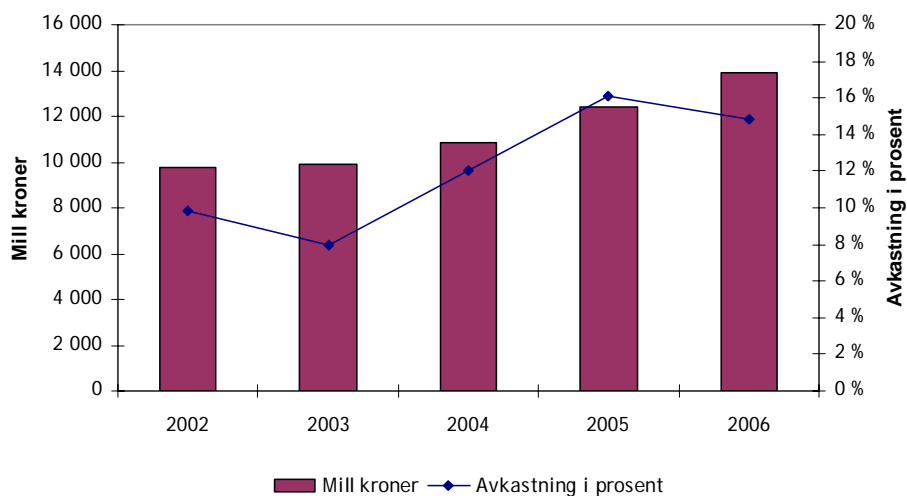
Utlånsportefølje og avkastning siste 5 år



Eiendomsinvesteringer

	31.03.06	30.06.06	30.09.06	31.12.06
Bokført verdi (verdijustert, mill kroner)	10 876	12 444	12 726	13 879
Eiendomsmasse inkl. tomteareal (m ²)	1 123 149	1 144 425	1 156 721	1 156 131
Utleiegrad (i prosent)	96,0	95,8	96,0	97,8
Vektet gjenværende leietid (i år)	7,6	6,9	6,6	6,3
Avkastning hittil i år (i prosent)	5,6	3,5	7,1	14,8

Eiendomsportefølje, siste 5 år



Geografisk fordeling av porteføljen;

- 76 % Oslo
- 11 % Trondheim
- 4 % Stavanger
- 7 % København

Sektorfordeling;

54 % kontor, 13 % hoteller,
12 % kjøpesentre, 9 % høyskolebygg
og 8 % annet

1. Hovedtrekk
2. Resultatregnskap med sentrale utviklingstrekk
3. Balansen med sentrale utviklingstrekk
4. Soliditet og kapitalforhold
5. Aktivaklassene
- 6. *KLP Kapitalforvaltning og KLP
Fondsforvaltning***
7. KLP Skadeforsikring AS
8. KLP og konkurrentene
9. Dette er KLP
10. Oppsummering

KLP Kapitalforvaltning og KLP Fondsforvaltning

- Forvaltet kapital har økt i år med 15 mrd til 147 mrd kroner. Vekst forvaltet kapital ca 10 prosent i 2006
- Hoveddelen av de aktivt forvaltede porteføljene gav meravkastning i forhold til sine referanseindekser
- Indeks nære porteføljer gav avkastning i tråd med markedet
- Eksterne midler under forvaltning passerte 3 mrd kroner, hovedsakelig indeks nære fond.
- Etablert som attraktiv produktleverandør til OTP leverandører
- Totale honorarinntekter utgjorde 140 mill kroner for året
- Forvaltningen av KLPs utlånsportefølje på 14,7 mrd kroner er overført til KLP Kapitalforvaltning ASA

1. Hovedtrekk
2. Resultatregnskap med sentrale utviklingstrekk
3. Balansen med sentrale utviklingstrekk
4. Soliditet og kapitalforhold
5. Aktivklassene
6. KLP Kapitalforvaltning og KLP Fondsforvaltning
- 7. *KLP Skadeforsikring AS***
8. KLP og konkurrentene
9. Dette er KLP
10. Oppsummering

KLP Skadeforsikring AS

- Resultat i 4. kvartal på 16 mill kroner (11 mill) og 62 mill for året (70 mill)¹
- Gunstig skadeforløp og lave kostnader gir en tilfredsstillende Combined Ratio på 96,4 % for året (86,2 %)
- Skadeprosent alle bransjer 76,1% (70,7 %)
- Kostnadsprosent alle bransjer 20,3 % (15,5 %)
- Avkastning finansielle eiendeler 3,9 % (4,6 %)
- Selskapets sikkerhetsavsetninger utgjør en tilfredsstillende buffer mot evt avviklingstap og ugunstig risikoforløp

¹ Tall i parentes viser tilsvarende periode året før

For dagene som kommer

KLP Skadeforsikring

Combined Ratio for egen regning	88,5 %	86,2 %	96,40 %
Finansavkastning	4,6 %	4,6 %	3,90 %
Kapitaldekning	59,3 %	55,5 %	52,90 %

Resultatposter, mill kroner	2004	2005	2006
Forfalt premie brutto	615	621	583
Premieinntekter for egen regning	560	551	537
Erstatningskostnader for egen regning	422	389	409
Forsikringsrelaterte driftskostnader for egen regning	75	90	109
Resultat	25	70	62

Balanseposter, mill kroner	2004	2005	2006
Finansielle eiendeler	1 848	2 179	2409
Sum eiendeler	1 966	2 314	2538
Egenkapital	196	266	293
Forsikringstekniske avsetninger for egen regning	1 711	1 984	

Nøkkeltallsdefinisjoner;

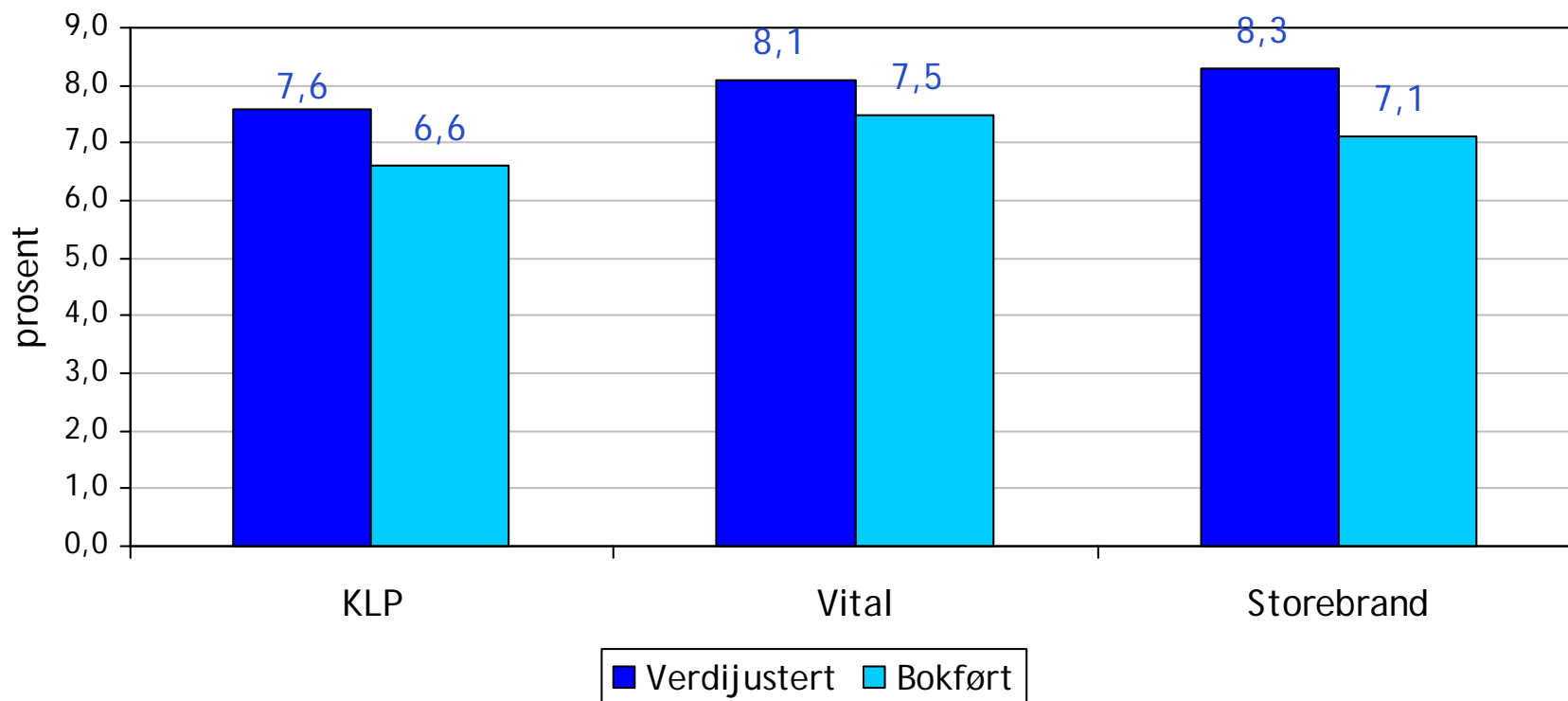
Skadeprosent for egen regning:

For dagene som kommer

1. Hovedtrekk
2. Resultatregnskap med sentrale utviklingstrekk
3. Balansen med sentrale utviklingstrekk
4. Soliditet og kapitalforhold
5. Aktivaklassene
6. KLP Kapitalforvaltning og KLP Fondsforvaltning
7. KLP Skadeforsikronering AS
- 8. *KLP og konkurrentene***
9. Dette er KLP
10. Oppsummering

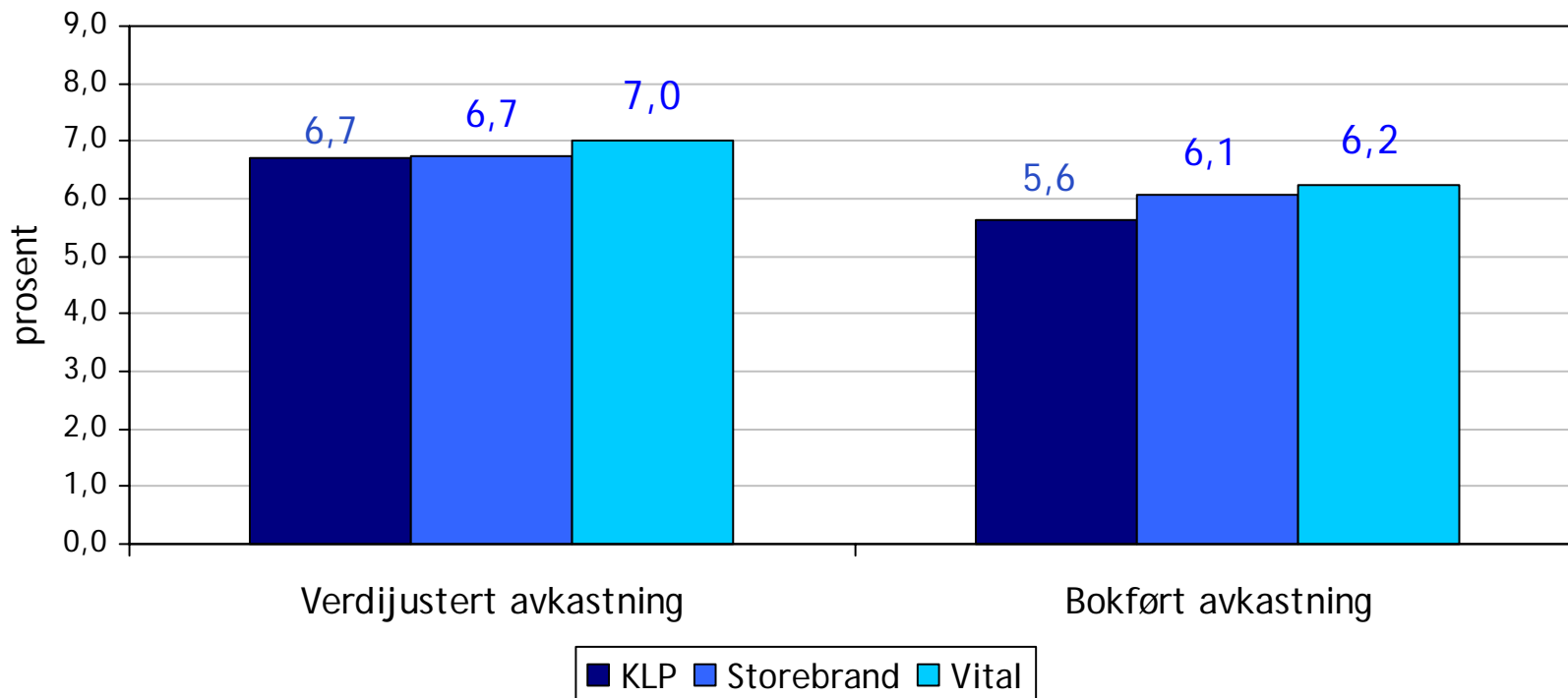
Avkastning 2006

KLP mot konkurrenter



Avkastning - gjennomsnitt siste 5 år

KLP mot konkurrenter



1. Hovedtrekk
2. Resultatregnskap med sentrale utviklingstrekk
3. Balansen med sentrale utviklingstrekk
4. Soliditet og kapitalforhold
5. Aktivaklassene
6. KLP Kapitalforvaltning og KLP Fondsforvaltning
7. KLP Skadeforsikring AS
8. KLP og konkurrentene
- 9. Dette er KLP**
10. Oppsummering

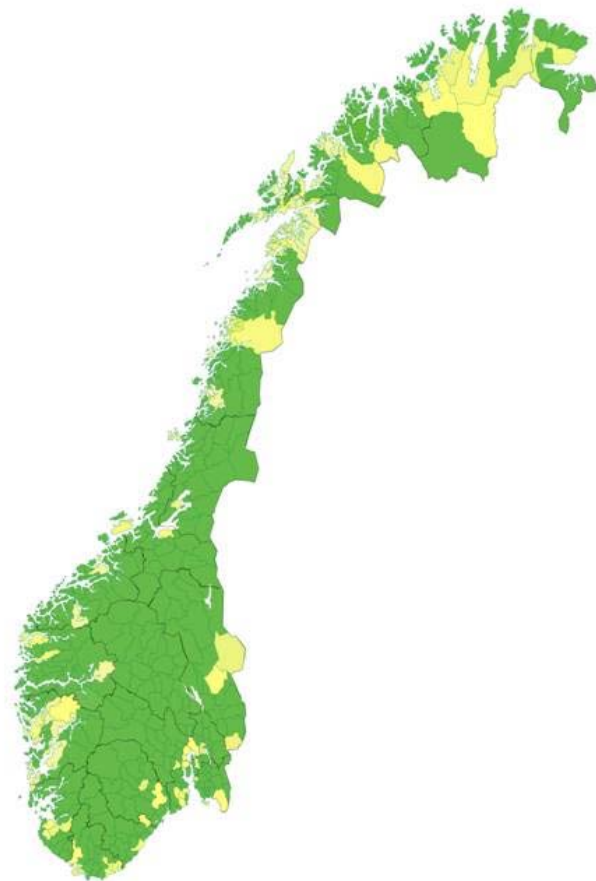
Markedsleder innen offentlig tjenstepensjon

Pensjonsavtaler i KLP:

- 2 300 bedrifter
- 337 kommuner og fylkeskommuner
- 31 helseforetak

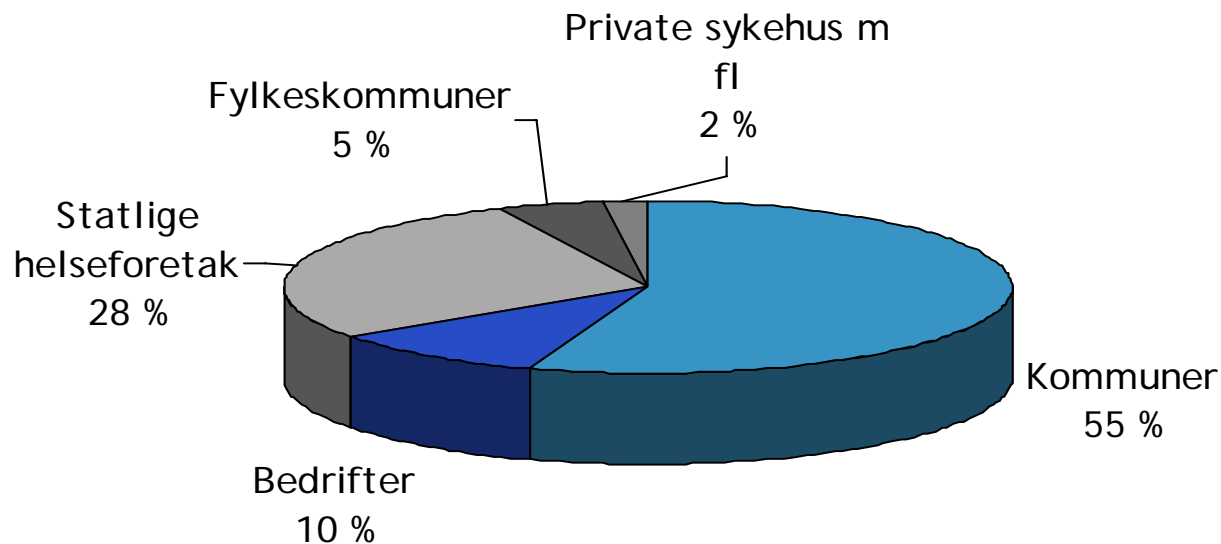
Pensjonsordningen omfatter:

- 291 000 yrkesaktive medlemmer
- 140 000 pensjonister
- 112 000 oppsatte rettigheter



KLPs kundemasse 2006

- fordeling av aktive medlemmer i de ulike kundesegmentene



KLP hadde 291.022 aktive medlemmer pr 31.12.2006

1. Hovedtrekk
2. Resultatregnskap med sentrale utviklingstrekk
3. Balansen med sentrale utviklingstrekk
4. Soliditet og kapitalforhold
5. Aktivaklassene
6. KLP Kapitalforvaltning og KLP Fondsforvaltning
7. KLP Skadeforsikring AS
8. KLP og konkurrentene
9. Dette er KLP

10. Oppsummering

2006 oppsummert

- Meget tilfredstillende resultat
- Sterk økning i overføringer til kundene
- Viderefører tilpasninger i investeringene i takt med soliditetsutviklingen
- KLPs kunder høster fordel av
 - høyeste tilbakebetaling til kunder
 - Mest konservative og stabile finansavkastning
 - Mest solide balanse
- Markedsmessig det beste året på 10 år
- KLP øker produktspekteret gjennom etableringen av KLP Pensjonsforsikring