

Oslo, 12. februar 2010 – KLP-konsernet

# Presentasjon av 4. kvartals regnskap 2009

## Foreløpig og urevidert årsregnskap 2009



# Innhold

- 1. Hovedtrekk**
- 2. KLP-konsernet**
- 3. Kommunal Landspensjonskasse - KLP**  
Resultatregnskap med sentrale utviklingstrekk
4. Balansen med sentrale utviklingstrekk
5. Soliditet og kapitalforhold
6. Kollektivporteføljen
- 7. Datterselskapenes forretningsområder**
8. Privat tjenestepensjon
9. Kapitalforvaltning og Fondsforvaltning
10. Skadeforsikring
11. Bank og kreditt
- 12. Oppsummering**

# 2009 – Solid årsresultat

## KLP Konsern:

- driftsresultat 9,9 milliarder kroner, fordelt som følger:
  - pensjonskundene 9,0 milliarder kroner
    - hvorav 2,4 milliarder kroner til premiefondet,
    - 4,2 milliarder til tilleggsavsetninger
    - 2,4 milliarder avsettes til kursreguleringsfond
- årsresultat i konsernet på 0,9 milliarder kroner

## KLP Liv og Pensjon

- verdijustert avkastning kollektivporteføljen offentlig tjenestepensjon 7,7 prosent
- bokført avkastning kollektivporteføljen offentlig tjenestepensjon 6,4 prosent
- avkastning selskapsporteføljen 6,7 prosent



# Sterkt resultat i fjerde kvartal 2009

## KLP Konsern

- driftsresultat på 2,6 milliarder kroner

## KLP Liv og Pensjon

- verdjustert avkastning kollektivporteføljen offentlig tjenstepensjon 1,8 prosent
- bokført avkastning kollektivporteføljen offentlig tjenstepensjon 0,9 prosent
- avkastning selskapsporteføljen 2,4 prosent



# KLP – sterk gjennom finanskrisen

- KLP har siden den forrige finanskrisen i 2001 og 2002 målbevisst bygget soliditet og utviklet dynamiske risikostyringsmodeller
- Risikostyringsmodellene viste at de fungerte også i urolige finansmarkeder som under finanskrisen i 2008
- KLP gikk inn i 2009 med tilfredsstillende soliditet som la grunnlaget for å utnytte den positive utviklingen i 2009 til våre kunders beste
- Konsernets solide situasjon ved inngangen til 2009 ga også mulighet for å kunne ta viktige strategiske initiativ
  - Kjøpet av Kommunekreditt Norge og etableringen av KLP Banken gir KLP et mer komplett tilbud til sine kunder og eiere
- Egenkapitalen ble gjennom 2009 styrket med 1 205 millioner kroner gjennom egenkapitalinnkalling og årets overskudd

# KLP er et kundeeid konsern som tilbyr et bredt spekter av gode finansielle tjenester

KLP markerer seg som et finanskonsern som kan tilby sine pensjonskunder og deres nåværende og tidligere ansatte et bredt spekter av finansielle tjenester:

- **Liv og pensjon**

Kommunal Landspensjonskasse tilbyr offentlig tjenstepensjon og gruppelivs-forsikring, mens datterselskapet KLP Bedriftspensjon tilbyr innskudds- og ytelsesbasert pensjon etter skatteloven

- **Skadeforsikring**

KLP Skadeforsikring tilbyr ting- og personskadeforsikring mot det offentlige marked og i personmarkedet

- **Kapitalforvaltning**

KLP Kapitalforvaltning tilbyr gode produkter innenfor aktiv og indeksnær forvaltning i form av verdipapirfond rettet mot det institusjonelle marked og personmarkedet gjennom KLP Fondsforvaltning

- **Bank- og finansieringstjenester**

Gode innskudds- og lånebetingelser rettet mot personmarkedet gjennom KLP Banken.

KLP Kommunekreditt tilbyr gunstig finansiering til norske kommuner og andre offentlige låntagere



# KLP nøkkeltall – avkastning

	4. kvartal		
<i>Alle tall i prosent</i>	2009	2009	2008
Kollektivportefølje			
Kapitalavkastning I – resultatført	0,9	6,4	1,0
Kapitalavkastning II – verdjustert	1,8	7,7	-3,0
Kapitalavkastning III - verdjustert inkl verdiendring obligasjoner som holdes til forfall	1,8	7,6	-1,7
Særskilt investeringsportefølje	2,4	9,2	
Selskapsportefølje	2,3	6,7	4,0

# Nøkkeltall – kapitaldekning og soliditet

<i>Alle tall i prosent</i>	31.12.2009	31.12.2008
<b>KLP</b>		
Kapitaldekning (etter disponering årsresultat)	12,6	14,6
Kjernekapitaldekning (etter disponering årsresultat)	9,6	10,7
Soliditetskapital i prosent av forsikringsfond med rentegaranti	13,1	9,9
<b>KLP Konsern</b>		
Kapitaldekning (etter disponering årsresultat )	12,0	13,5
Kjernekapitaldekning (etter disponering årsresultat )	9,2	9,9

1. Hovedtrekk
- 2. KLP-konsernet**
- 3. Kommunal Landspensjonskasse - KLP**  
Resultatregnskap med sentrale utviklingstrekk
4. Balansen med sentrale utviklingstrekk
5. Soliditet og kapitalforhold
6. Kollektivporteføljen
- 7. Datterselskapenes forretningsområder**
8. Privat tjenstepensjon
9. Kapitalforvaltning og Fondsforvaltning
10. Skadeforsikring
11. Bank og kreditt
- 12. Oppsummering**

# KLP konsern, resultat 2009

<i>Mill kroner</i>	2009	2008
Premieinntekter for egen regning	19 410	22 610
Netto inntekter fra investeringer	14 548	-3 778
Andre inntekter	760	770
Erstatninger	-10 365	-10 481
Endring i forsikringsmessige avsetninger	-13 416	-14 706
Andre kostnader	-1 026	-3 072
Driftsresultat	9 911	-8 657
Endring i kursreguleringsfond	-2 388	7 204
Endring i tilleggsavsetninger	-4 211	3 706
Resultat tilført pensjonskundernes premiefond	-2 427	-1 905
Endring i øvrige fond	-7	-
Totalresultat	878	348

# KLP konsern, hovedtall fra balansen

<i>Mill kroner</i>	31.12.2009	31.12.2008	Endring
Investeringseiendom	22 589	20 383	2 204
Gjeldsinstrumenter som holdes til forfall	44 275	37 842	6 433
Gjeldsinstrumenter klassifisert som lån og fordring	34 016	34 004	12
Utlån til kommuner, bedrifter og personkunder	61 425	21 049	40 376
Gjeldsinstrumenter til virkelig verdi over resultatet	66 828	66 499	329
Egenkapitalinstrumenter til virkelig verdi over resultatet	24 232	18 289	5 942
Finansielle derivater	886	3 043	-2 157
Eierandeler i tilknyttede selskaper	3	433	-430
Eierandeler i innskuddsbasert livsforskring	17	6	11
Immaterielle eiendeler	380	281	99
Andre eiendeler	4 327	3 434	894
Sum eiendeler	258 977	205 264	53 713

# KLP konsern, hovedtall fra balansen

<i>Mill kroner</i>	31.12.2009	31.12.2008	Endring
Egenkapital	9 721	8 429	1 292
Fondsobligasjon og ansvarlige lån	3 980	5 021	-1 041
Gjeld til kredittinstitusjoner	33 211	-	33 211
Gjeld til og innskudd fra kunder	35	-	35
Forsikringsmessige avsetninger	207 120	186 577	20 543
Finansielle derivater	1 038	2 770	-1 732
Andre forpliktelser	3 871	2 467	1 404
Sum egenkapital og gjeld	258 977	205 264	53 713

1. Hovedtrekk
2. KLP-konsernet
- 3. Kommunal Landspensjonskasse - KLP  
Resultatregnskap med sentrale utviklingstrekk**
4. Balansen med sentrale utviklingstrekk
5. Soliditet og kapitalforhold
6. Kollektivporteføljen
- 7. Datterselskapenes forretningsområder**
8. Privat tjenestepensjon
9. Kapitalforvaltning og Fondsforvaltning
10. Skadeforsikring
11. Bank og kreditt
- 12. Oppsummering**

# KLP hovedtall fra resultatet 2009

Resultat <i>Alle tall i prosent</i>	1. kvartal 2009	2. kvartal 2009	3. kvartal 2009	4. kvartal 2009	Sum 2009
Premieinntekter og mottatte reserver	3 074	3 074	9 693	3 027	18 868
Netto inntekt fra investeringer i kundeporteføljer	505	4 979	5 208	3 481	14 174
Erstatninger og avgitte flyttereserver	-3 854	-1 933	-2 149	-2 044	-9 979
Endring i forsikringsforpliktelser	-317	-2 274	-9 301	-8 017	-19 909
Midler tilordnet forsikringskontrakter	-55	-2 824	-3 255	3 711	-2 425
Forsikringsrelaterte driftskostnader	-168	-130	-157	-178	-633
Andre forsikringsrelaterte inntekter og kostnader	-6	-3	-1	-1	-11
Resultat av teknisk regnskap	-821	890	37	-22	84
Netto inntekter fra investeringer i selskapsporteføljen	81	268	196	294	840
Andre resultatkomponenter	-42	-40	-47	-57	-185
Totalresultat	-781	1 117	187	216	738

# KLP resultatfordeling 2009

<i>Mill kroner</i>	Kunde	Eier	Sum 2009	Sum 2008
Renteresultat	6 126		6 126	-3 705
Risikoresultat	274	-15	259	1 800
Administrasjonsresultat		161	161	98
Rentegarantipremie		174	174	155
Resultat av ikke-teknisk regnskap		655	655	248
Avkastning egenkapitaltilskudd til kunde	236	-236	-	
Sum	6 636	738	7 375	-1 405

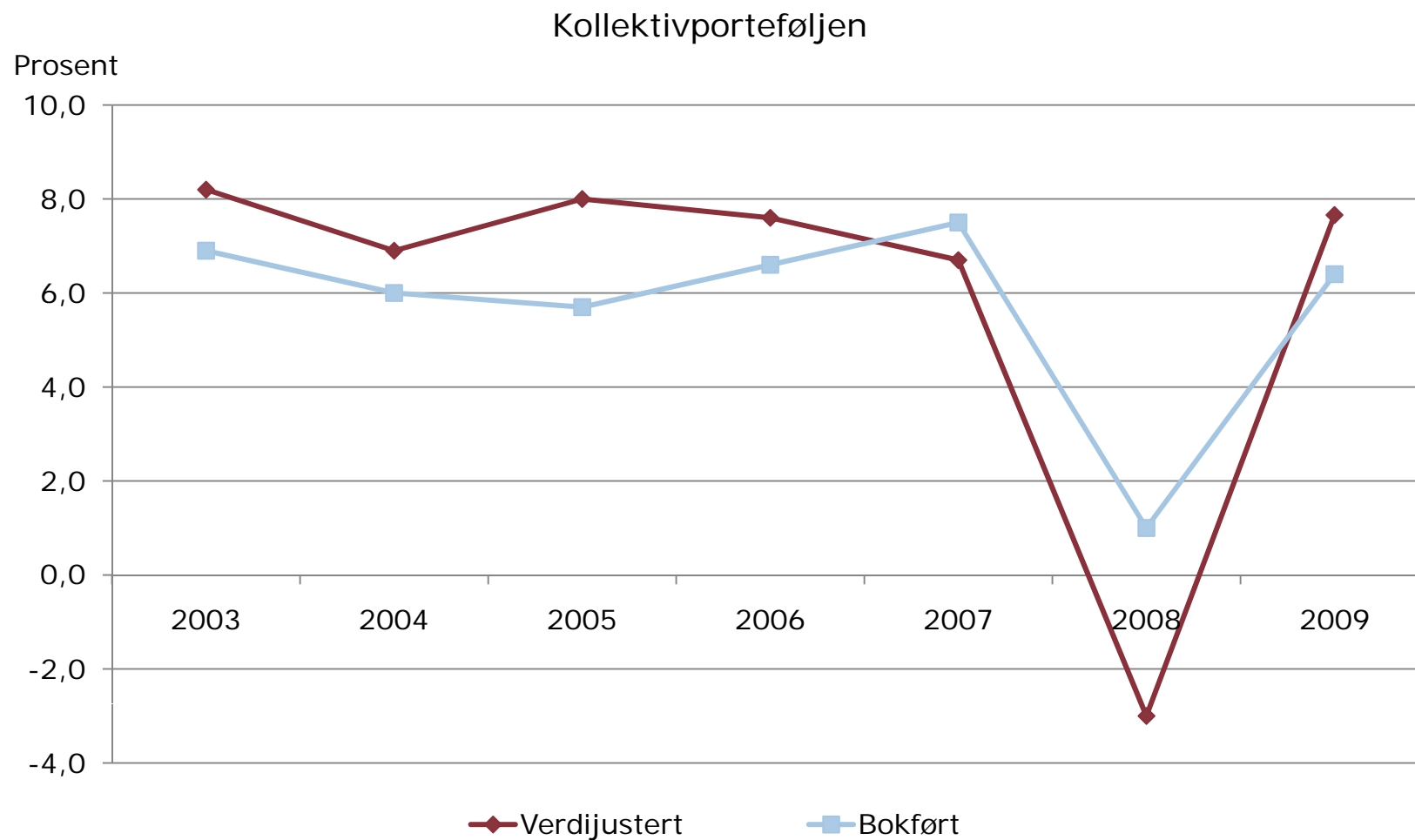


# KLP resultatdisponering 2009

<i>Mill kroner</i>	2009	2008
Kunde		
Til (fra) tilleggsavsetninger	4 205	-3 705
Til Premiefond	2 424	1 903
Til Bufferavsetning (Investeringsvalg)	7	
Til Egenkapitalfond	738	397
Sum	7 375	-1 405



# KLP bokført og verdjustert avkastning



# KLP avkastning i investeringsporteføljer 2009

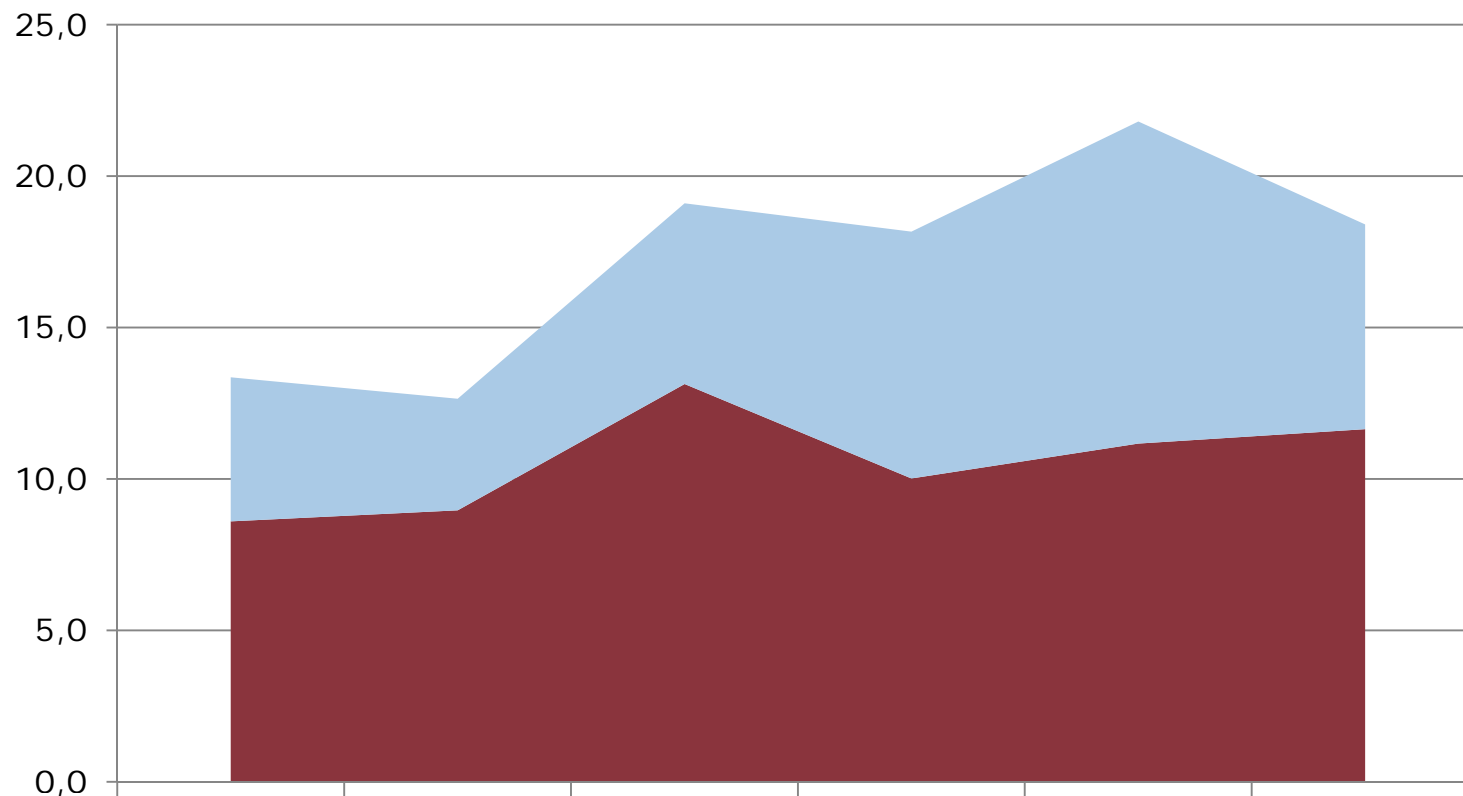
Kollektivportefølje <i>Alle tall i prosent</i>	1. kvartal 2009	2. kvartal 2009	3. kvartal 2009	4. kvartal 2009	Hele året
Bokført	0,3 %	2,7 %	2,5 %	0,9 %	6,4 %
Verdijustert	0,3 %	2,7 %	2,8 %	1,8 %	7,7 %
Verdijustert inkl. obligasjoner som holdes til forfall	0,3 %	2,7 %	2,8 %	1,8 %	7,6 %
Selskapsportefølje	0,6 %	2,1 %	1,6 %	2,3 %	6,7 %

# KLP resultatfordeling 2009

<i>mill kroner</i>	Kunder	Selskap	Sum
Renteresultat	6 126		6 126
Risikoresultat	274	-15	259
Rentegarantipremier		174	174
Administrasjonsresultat		161	161
Resultat av ikke teknisk regnskap		655	655
Avkastning egenkapitaltilskudd	236	-236	-
Sum resultat fordelt	6 636	738	7 375

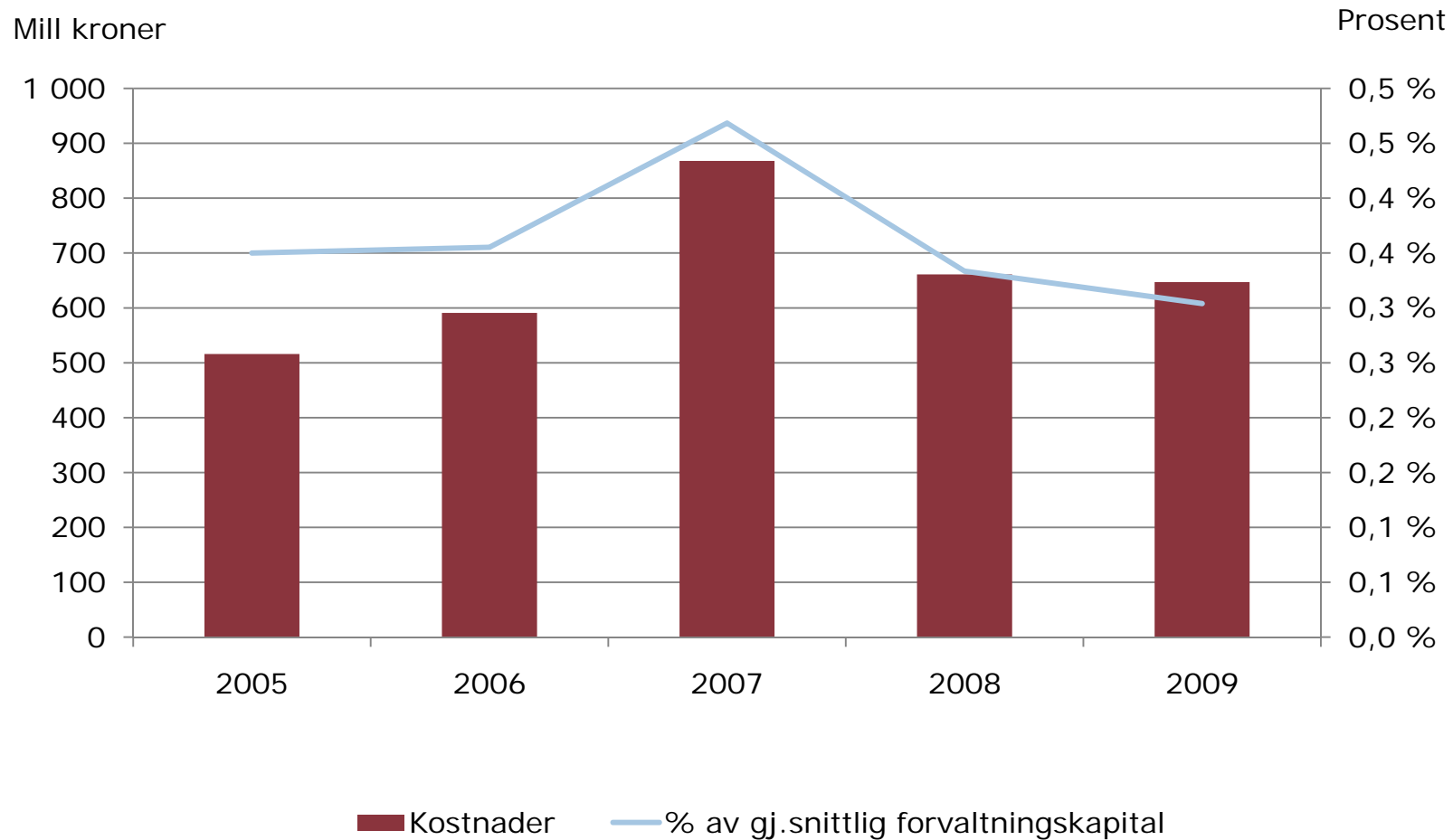
# Utvikling i premier siste 6 år

Mrd kroner



	2004	2005	2006	2007	2008	2009
Reguleringspremie	4,8	3,7	6,0	8,2	10,6	6,8
Ordinær premie	8,6	9,0	13,1	10,0	11,2	11,6

# Administrasjonskostnader



1. Hovedtrekk
2. KLP-konsernet
- 3. Kommunal Landspensjonskasse - KLP**  
Resultatregnskap med sentrale utviklingstrekk
- 4. Balansen med sentrale utviklingstrekk**
5. Soliditet og kapitalforhold
6. Kollektivporteføljen
- 7. Datterselskapenes forretningsområder**
8. Privat tjenestepensjon
9. Kapitalforvaltning og Fondsforvaltning
10. Skadeforsikring
11. Bank og kreditt
- 12. Oppsummering**

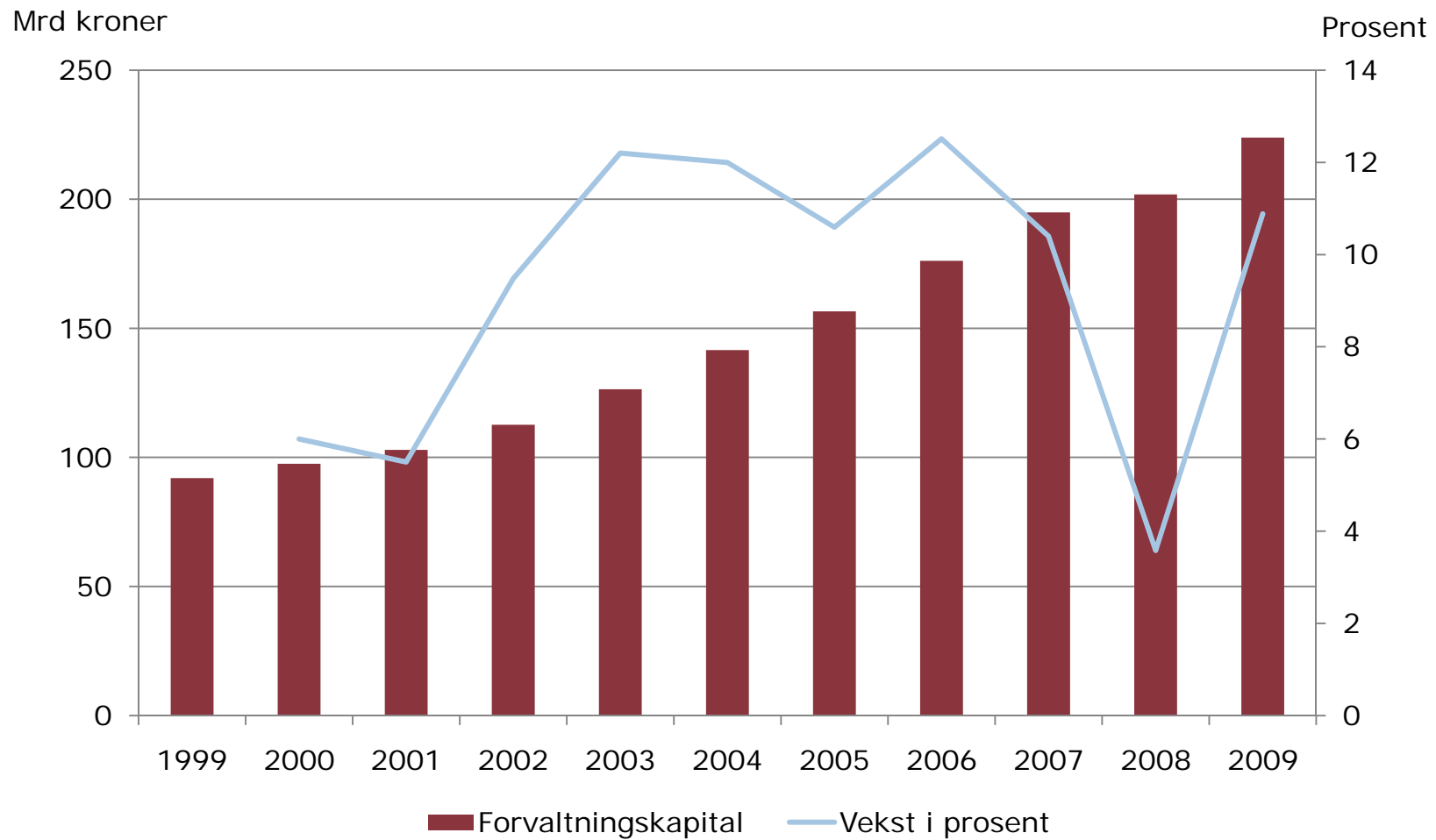
# KLP hovedtall fra balansen

Eiendeler <i>mill kroner</i>	31.12.2009	31.12.2008
Sum eiendeler i selskapsporteføljen	15 706	15 802
Eiendomsdatterselskaper	22 237	17 901
Obligasjoner til amortisert kost	70 559	63 599
Utlån	29 611	22 405
Aksjer	22 532	16 807
Obligasjoner	52 259	50 709
Finansielle derivater	534	2 231
Andre finansielle eiendeler	10 183	12442
Sum eiendeler i kollektivporteføljen	207 915	186 094
Eiendeler i investeringsvalgportefølje	241	
<b>Sum eiendeler</b>	<b>223 863</b>	<b>201 896</b>

# KLP hovedtall fra balansen

Egenkapital, avsetninger og gjeld <i>mill kroner</i>	31.12.2009	31.12.2008
Innskutt egenkapital	5 107	4 633
Opptjent egenkapital	4 535	3 804
Fondsobligasjon og ansvarlige lån	3 980	5 022
Premiereserve	191 053	177 744
Tilleggsavsetninger	8 151	3 940
Kursreguleringsfond	2 383	0
Øvrige avsetninger til forsikringsfond	2 898	2 420
Øvrige forpliktelser	5 755	4 335
<b>Sum egenkapital, avsetninger og gjeld</b>	<b>223 863</b>	<b>201 896</b>

# KLP forvaltningskapital og vekstrate



# Finansielle eiendeler i kollektivporteføljen – allokering og avkastning

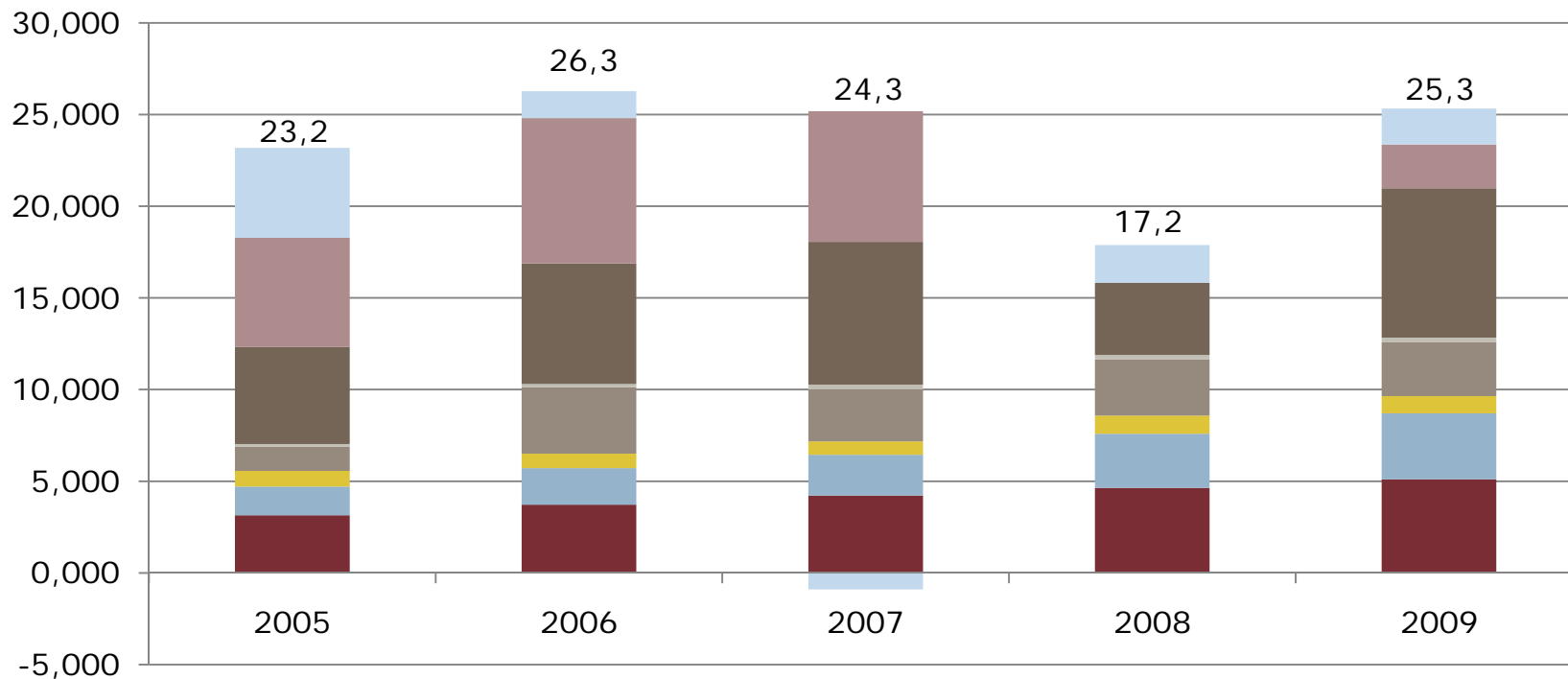
<i>I prosent</i>	Andel 31.12.09	Avkastning 2009	Andel 31.12.08
Aksjer <sup>1)</sup>	12,3	32,5	5,6
Omløpsobligasjoner	21,7	11,3	22,3
Obligasjoner som holdes til forfall	34,6	5,4	35,7
Utlån	13,8	4,1	11,4
Eiendom	10,9	2,2	11,0
Andre finansielle eiendeler	6,7	3,5	14,0
Sum prosent	100		100

1) Målt etter eksponering

1. Hovedtrekk
2. **KLP-konsernet**
3. **Kommunal Landspensjonskasse - KLP**  
Resultatregnskap med sentrale utviklingstrekk
4. Balansen med sentrale utviklingstrekk
5. **Soliditet og kapitalforhold**
6. Kollektivporteføljen
7. **Datterselskapenes forretningsområder**
8. Privat tjenstepensjon
9. Kapitalforvaltning og Fondsforvaltning
10. Skadeforsikring
11. Bank og kreditt
12. **Oppsummering**

# Soliditetskapital

Mrd kroner



■ Innskutt egenkapital

■ Fondsobligasjonslån

■ Sikkerhetsfond/Risikoutj.fond

■ Kursreguleringsfond

■ Opptjent egenkapital

■ Ansvarlig lån

■ Tilleggsavsetninger

■ Urealiserte verdier anleggsobl.



# Soliditetskapital

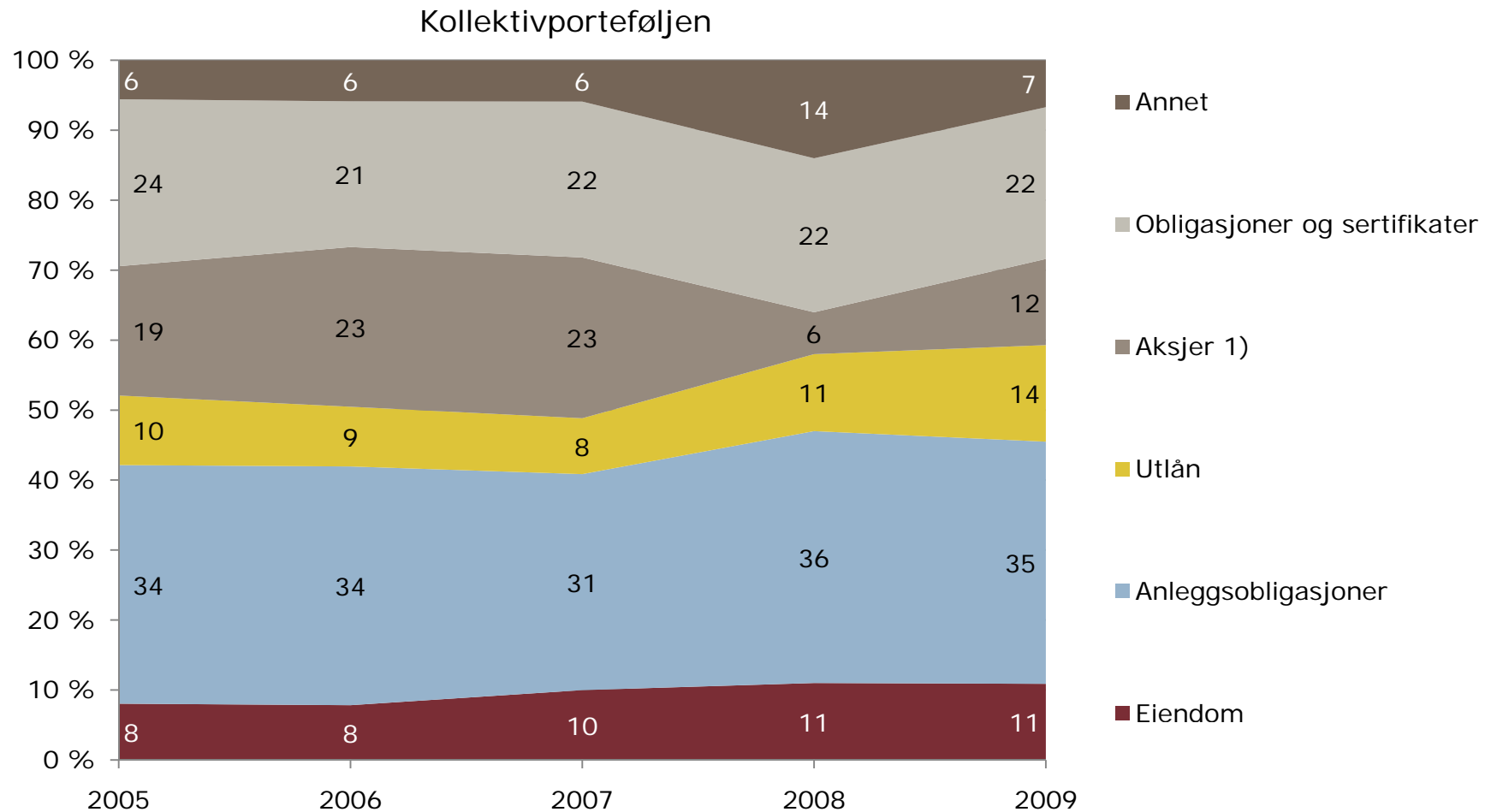
## Kapital- og solvensmargindekning

<i>mill kroner</i>	31.12.2009	31.12.2008
Soliditetskapital	25 329	17 882
-I prosent av kundefond med rentegaranti	13,1	9,9
Kapitaldekning	12,6*	14,6
Kjernekapitaldekning	9,6*	10,7
Solvensmargindekning	222*	196

\* Medregnet årsresultat til egenkapitalen

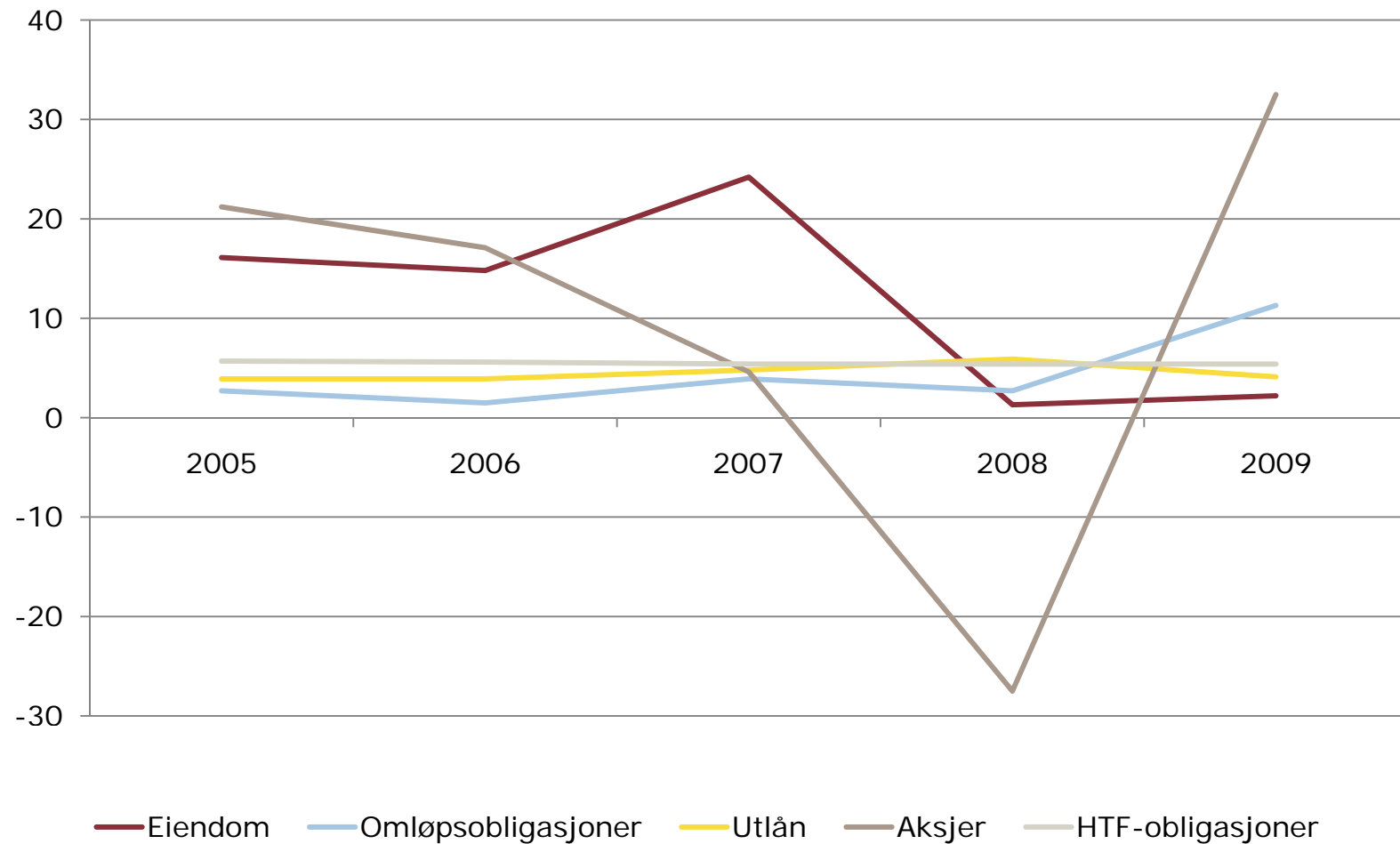
1. Hovedtrekk
2. **KLP-konsernet**
3. **Kommunal Landspensjonskasse - KLP**  
Resultatregnskap med sentrale utviklingstrekk
4. Balansen med sentrale utviklingstrekk
5. Soliditet og kapitalforhold
6. **Kollektivporteføljen**
7. **Datterselskapenes forretningsområder**
8. Privat tjenstepensjon
9. Kapitalforvaltning og Fondsforvaltning
10. Skadeforsikring
11. Bank og kreditt
12. **Oppsummering**

# Utvikling aktivaallokering i KLP



1) Eksponeringsverdi aksjeportefølje, kan avvike fra bokført verdi

# Avkastning pr aktivaklasse



Tallene for 2008 og 2009 gjelder kollektivporteføljen

# Finansielle eiendeler i kollektivporteføljen – allokering og avkastning

<i>i prosent</i>	Andel 31.12.09	Avkastning 2009	Andel 31.12.08
Aksjer <sup>1)</sup>	12,3	32,5	5,6
Omløpsobligasjoner	21,7	11,3	22,3
Obligasjoner som holdes til forfall	34,6	5,4	35,7
Utlån	13,8	4,1	11,4
Eiendom	10,9	2,2	11,0
Andre finansielle eiendeler	6,7	3,5	14,0
Sum prosent	100		100

1) Målt etter eksponering

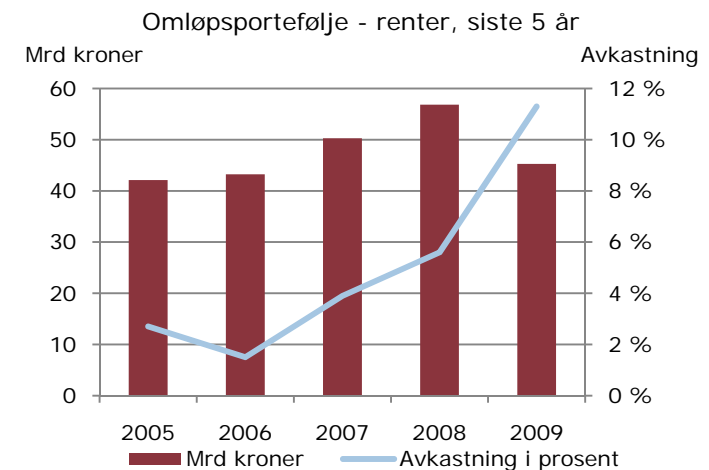
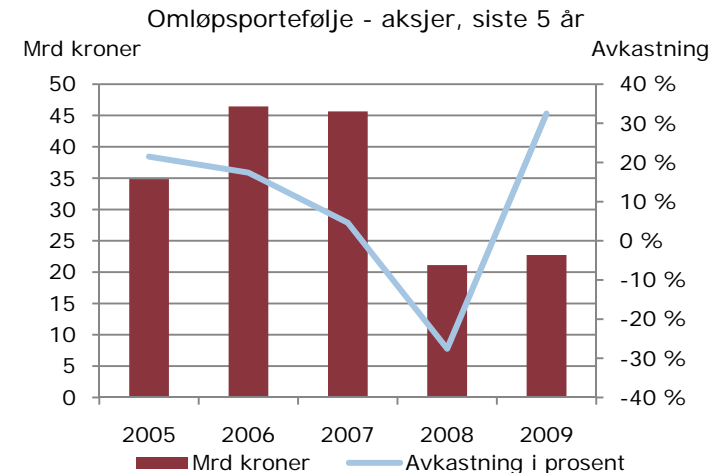
# Omløpsporteføljer aksjer og renter

## Kollektivportefølje

Omløpsportefølje aksjer og renter	31.12.09
Verdi aksjer (mill kroner)	22 740
Verdi renter (mill kroner)	45 269
Aksjeandel inkludert derivater (i prosent av fin. eiendeler)	12,3%
Avkastning omløpsaksjer	32,5%
Avkastning omløpsrenter	11,3%

\* Beregnet etter forvaltningsmessige normer.  
Denne avviker noe fra regnskapsmessig verdi

Andel indeksforvaltning aksjer	49,4%
Andel indeksforvaltning renter	50,6%



# Omløpsporteføljer – geografisk fordeling

## Kollektivportefølje

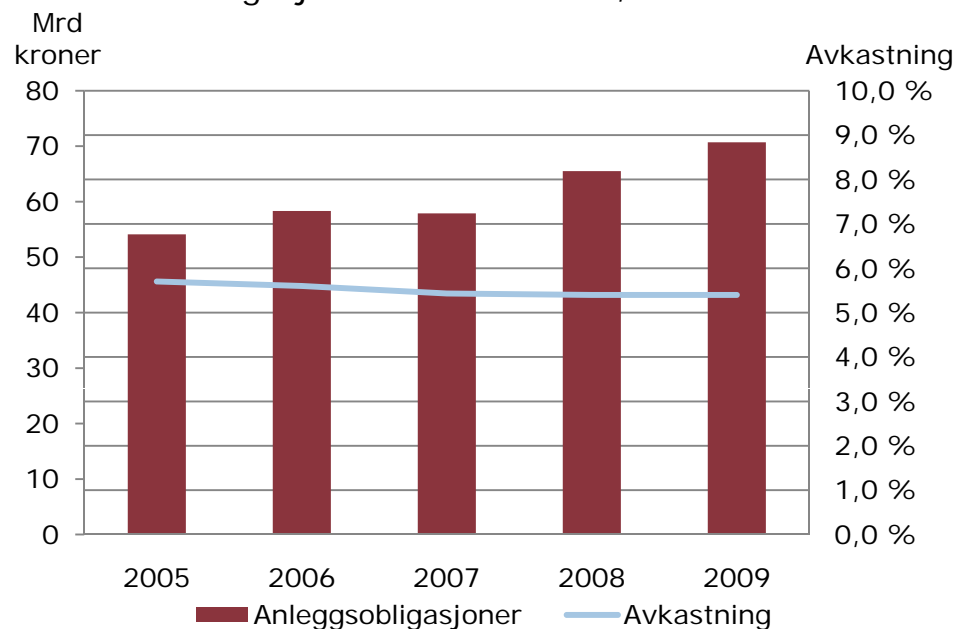
Omløpsportefølje aksjer – geografisk fordeling inkl derivater	1. kvartal	2. kvartal	3. kvartal	4. kvartal
Aksjer – omløp totalt	100 %	100 %	100 %	100%
Norge	15,2 %	18,7 %	20,5 %	28,3%
Norden eks Norge	6,5 %	6,8 %	6,4 %	5,5%
Øvrig utland	74,0 %	70,7 %	69,5 %	62,5%
Øvrige porteføljer	4,3 %	3,8 %	3,6 %	3,7%
<hr/>				
Omløpsportefølje renter – geografisk fordeling inkl. derivater	1. kvartal	2. kvartal	3. kvartal	4. kvartal
Renter – omløp totalt	100 %	100 %	100 %	100%
Norge – kortsiktige plasseringer	26,8 %	24,1 %	23,3 %	24,7%
Norge – obligasjoner	24,1 %	25,2 %	25,0 %	24,9%
Utland – obligasjoner	49,1 %	50,7 %	51,7 %	50,5%

# Anleggsobligasjoner/hold-til-forfall

## Kollektivportefølje

	1. kvartal	2. kvartal	3. kvartal	4. kvartal
Bokført verdi (mill kroner)	66 725	68 051	67 945	70 700
Merverdi (mill kroner)	1 560	1 694	1 668	1 610
Avkastning (i %)	1,3	2,7	4,0	5,4

Obligasjoner Hold-til-forfall, siste 5 år



# Strengte risikokriterier i renteporteføljen

- Anleggsobligasjoner
  - Internasjonale obligasjoner som legges til anlegg skal være statsrisiko eller ratet AA- eller bedre, eller A hvis løpetiden er under 10 år.<sup>1)</sup> Hvis ratingen endres negativt vurderes investeringen for reklassifisering
- Internasjonale omløpsobligasjoner – to porteføljer:
  - Omløpsobligasjoner i den internasjonale omløpsporteføljen skal være ratet AA eller bedre
  - Internasjonal kredittportefølje "investment grade" obligasjoner - en andel begrenset til 20 prosent av forvaltningskapitalen <sup>2)</sup>
- Norske rentepapirer
  - Innenfor spesifikke rammer gitt av kredittkomité
  - Årlig vurdering og kvartalsvis oppfølging

1) Eller tilsvarende fra annet ratingselskap

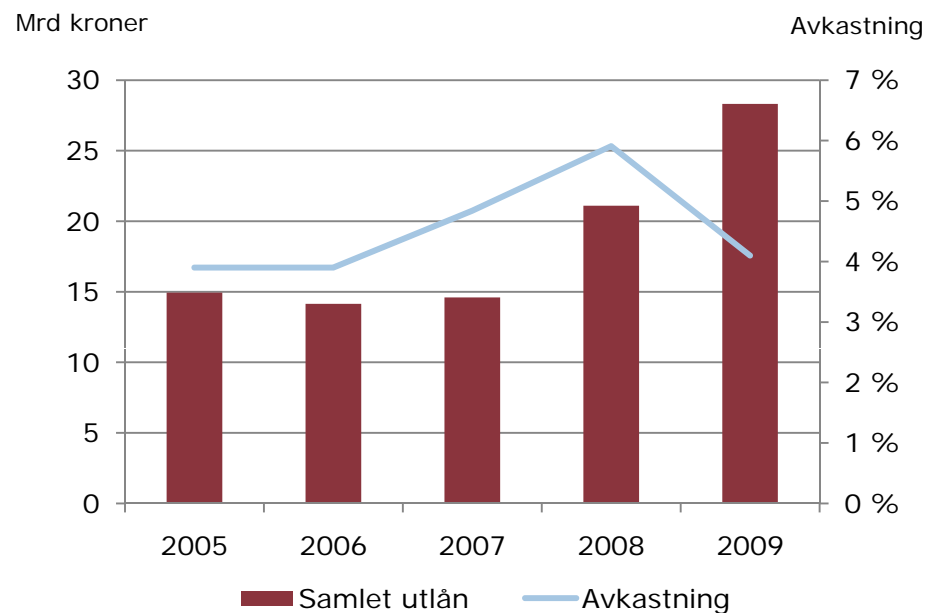
2) Utgjorde 11,2 prosent pr 31.12.2009

# Utlån

## Kollektivportefølje

	1. kvartal	2. kvartal	3. kvartal	4. kvartal
Bokført verdi (mill kroner)	21 664	21 877	25 846	28 311
Herav lån med fastrente (mill kroner)	8 872	9 727	9 744	10 417
Avkastning (i prosent)	1,2	2,3	3,2	4,1
Spesifisert og uspesifisert tapsavsetning (mill kroner)	1,0	0,6	0,6	0,6

Utlånsportefølje og avkastning siste 5 år



# Utlån i KLP

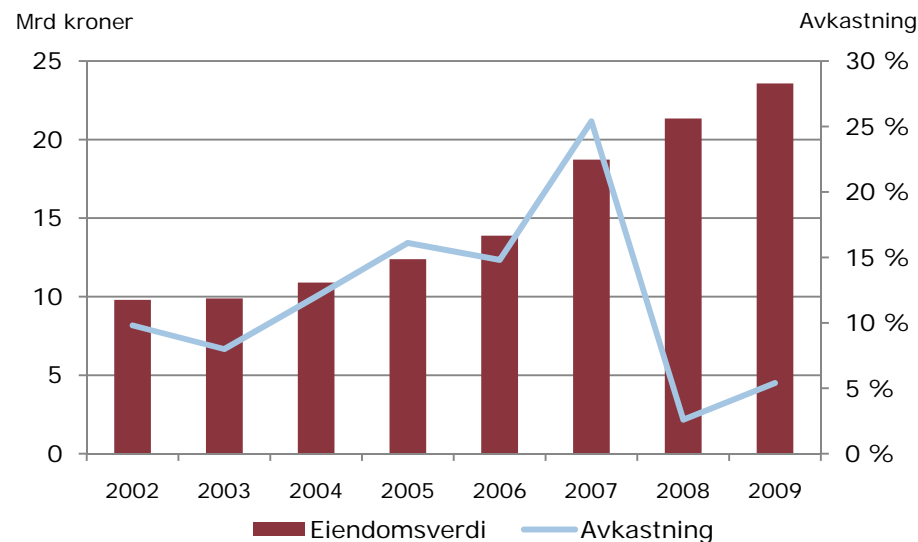
KLP har i 2009 opprettet KLP Banken og kjøpt Kommunekreditt Norge. Samlet utlånsmasse for konsernet forvaltes av KLP Banken. Nedenfor kommenteres utlån bokført i KLPs kollektivportefølje:

- Utlånsporteføljen økte med 7 206 millioner kroner til 28 311 millioner kroner gjennom året, en vekst på 34,1 prosent
- Samlet ga utlånsporteføljene en avkastning på 4,1 prosent
- Boliglånsporteføljen hadde en netto økning på 603 millioner kroner
- Lån til kommuner og andre arbeidsgivere hadde en økning på 6 603 millioner kroner
- Porteføljen av lån med rentebinding har ikke-regnskapsførte merverdier på 224 millioner kroner
- Det er fortsatt ingen mislighold på kommunelån, og kun 0,46 prosent av boliglånsporteføljen har utestående krav over 90 dager

# Eiendomsinvesteringer

## Totalportefølje

	1. kvartal	2. kvartal	3. kvartal	4. kvartal
Bokført verdi (verdijustert mill kroner)	22 207	23 509	23 361	23 567
Eiendomsmasse inkl tomteareal (1 000 m <sup>2</sup> )	1 372	1 372	1 416	1 477
Utleiegrad (i %)	94,3	94,3	93,4	94,9
Vektet gjenværende leietid (i år)	6,0	6,0	6,4	6,8



- Geografisk fordeling;
  - 76 % Oslo
  - 9 % Trondheim
  - 7 % København
  - 9 % Sverige
- Sektorfordeling;
  - 60 % kontor
  - 15 % hoteller
  - 10 % kjøpesentre
  - 4 % boliger
  - 5 % anlegg
  - 5 % annet

# Eiendomsaktiviteten – KLP Eiendom AS

- KLP Eiendom AS inngår i Kollektivporteføljen
- Eiendomsinvesteringer for 2,7 milliarder kroner i 2009, hvorav 2,1 milliarder i Sverige
- Direkteeide eiendommer nedskrevet med 648 millioner kroner gjennom året
- Internasjonale Eiendomsfond er skrevet ned med 348 millioner kroner
- Eiendomsinvesteringer utgjør 10,9 prosent av kollektivporteføljen
- Eiendomsmassen verdsatt etter interne og eksterne vurderinger til 24 259 millioner kroner, inklusive effekt av valutasikring



1. Hovedtrekk
- 2. KLP-konsernet**
- 3. Kommunal Landspensjonskasse- KLP**  
Resultatregnskap med sentrale utviklingstrekk
4. Balansen med sentrale utviklingstrekk
5. Soliditet og kapitalforhold
6. Kollektivporteføljen
- 7. Datterselskapenes forretningsområder**
8. Privat tjenestepensjon
9. Kapitalforvaltning og Fondsforvaltning
10. Skadeforsikring
11. Bank og kreditt
- 12. Oppsummering**

# Datterselskaper – resultater i 2009

	Resultat før skatt		Kapital- dekning
	2009	2008	
<i>Mill kroner</i>			
KLP Skadeforsikring	216,9	34,7	33,0 %
KLP Bedriftspensjon <sup>1)</sup>	-13,5	-8,9	18,9 %
KLP Forsikringservice	0,6	-	I/A
KLP Kapitalforvaltning	10,9	54,0	110,3 %
KLP Fondsforvaltning	0,7	9,4	I/A

1) Resultat avsatt til kunder 2,7 millioner kroner. I tillegg er tilleggsavsetninger styrket med 9 millioner kroner. Tilleggsavsetningene utgjør dermed 0,9 års garantert rente. Kursreguleringsfondet utgjør 4,1 millioner kroner.

1. Hovedtrekk
- 2. KLP-konsernet**
- 3. Kommunal Landspensjonskasse - KLP**  
Resultatregnskap med sentrale utviklingstrekk
4. Balansen med sentrale utviklingstrekk
5. Soliditet og kapitalforhold
6. Kollektivporteføljen
7. Datterselskapenes forretningsområder
- 8. Privat tjenestepensjon**
9. Kapitalforvaltning og Fondsforvaltning
10. Skadeforsikring
11. Bank og kreditt
- 12. Oppsummering**

# KLP Bedriftspensjon

- Verdijustert avkastning 8,3 prosent for året og 2,4 prosent i fjerde kvartal
- Innskuddspensjon oppnådde 23,3 prosent avkastning gjennom året
- Lavt kundevolum og store systeminvesteringer gir fortsatt svake resultater
- Økning i antall kunder både for ytelsesbaserte og innskuddsbaserte pensjonsavtaler
- En kunde med 2 700 medlemmer kom til i november

# KLP Bedriftspensjon - hovedtall

<i>Mill kroner</i>	Kunde	Tilleggs- avsetning	Selskap	Sum 2009
Renteresultat	2,4	9,0	0,2	11,6
Risikoresultat	0,3	-	1,0	1,3
Administrasjonsresultat			-18,3	-18,3
Rentegarantipremie og fortjenesteelement			0,5	0,5
Resultat av ikke-teknisk regnskap			3,2	3,2
Sum resultat	2,7	9,0	-13,4	-1,7

	2009	2008
Avkastning kollektivportefølje i prosent		
Kapitalavkastning I - Bokført	7,1	1,1
Kapitalavkastning II - Verdijustert	8,3	-2,3

	31.12.2009	31.12.2009
Soliditet i prosent		
Kapitaldekning	18,9	21,7
Solvens	135,2	103,1

1. Hovedtrekk
- 2. KLP-konsernet**
- 3. Kommunal Landspensjonskasse - KLP**  
Resultatregnskap med sentrale utviklingstrekk
4. Balansen med sentrale utviklingstrekk
5. Soliditet og kapitalforhold
6. Kollektivporteføljen
7. Datterselskapenes forretningsområder
8. Privat tjenestepensjon
- 9. Kapitalforvaltning og Fondsforvaltning**
10. Skadeforsikring
11. Bank og kreditt
- 12. Oppsummering**

# KLP Kapitalforvaltning & KLP Fondsforvaltning

- Totale midler under forvaltning 180 milliarder kroner, en økning på 25 milliarder kroner gjennom året
- Eksterne midler under forvaltning 11 milliarder kroner, en økning på 45 prosent gjennom året
- Netto nytegning i KLPs verdipapirfond fra konserneksterne kunder utgjorde 2,2 milliarder kroner i 2009
- Gode resultater både i aktiv forvaltning og indekxnær forvaltning

1. Hovedtrekk
- 2. KLP-konsernet**
- 3. Kommunal Landspensjonskasse - KLP**  
Resultatregnskap med sentrale utviklingstrekk
4. Balansen med sentrale utviklingstrekk
5. Soliditet og kapitalforhold
6. Kollektivporteføljen
7. Datterselskapenes forretningsområder
8. Privat tjenestepensjon
9. Kapitalforvaltning og Fondsforvaltning
- 10. Skadeforsikring**
11. Bank og kreditt
- 12. Oppsummering**

# KLP Skadeforsikring – 2009

- Svært godt resultat også for fjerde kvartal 2009, med 37,9 millioner kroner i driftsoverskudd for kvartalet og 216,9 millioner kroner pr 31.12.2009
- Positivt avviklingsresultat i kvartalet og hittil i år
- Godt finansresultat også i fjerde kvartal
- Høy nysalgsaktivitet innen arbeidsgiversegmentet, sterkt press på pris
- Netto nysalg 24 millioner kroner, svakere enn forventet på grunn av kundeavgang etter årets anbudsrunder
- 1 000 nye privatkunder i fjerde kvartal med samlet premie på 9,8 millioner kroner
- Fortsatt høyt salg via salgskonsulentene
- Pr fjerde kvartal har selskapet om lag 4 550 privatkunder, med samlet bestandspremie på 41 millioner kroner

# KLP Skadeforsikring

- Godt forsikringsresultat ga en total kostnadsprosent på 95,5 prosent pr 31.12.2009 (97,3 prosent)
- Skadeprosent alle bransjer 66,5 prosent (70,6 prosent)
- Kostnadsprosent alle bransjer 29,1 prosent (26,7 prosent)
  - Skyldes lavt premievolum kombinert med høye IT relaterte kostnader
  - Kostnadsprosent knyttet til ordinær forretning var 27,3 prosent
- Avkastning på finansielle eiendeler 1,8 prosent for kvartalet (0,7 prosent) og 8,4 prosent for året (0,4 prosent)
- Selskapets solvens og egenkapitalsituasjon tilfredsstillende alle myndighetenes krav med god margin
- Styret i selskapet foreslår avgitt 117 millioner kroner i netto konsernbidrag

# KLP Skadeforsikring - resultater for 2009

<i>1 000 kroner</i>	Resultater 2009	Resultater 2008
Premieinntekter	569 284	525 810
Allokerte inntekter fra investeringer	60 107	101 426
Erstatninger	-378 450	-371 332
Forsikringsrelaterte kostnader	-165 463	-144 215
Andre forsikringsrelaterte inntekter	1 295	4 762
Endring sikkerhetsavsetninger m.v.	-51 436	10 604
Resultat av teknisk regnskap	35 336	127 056
Resultat fra investeringer	241 719	9 116
Allokert investeringsresultat til teknisk regnskap	-60 107	-101 426
Resultat før avsetning til egenkapitalfond og skatt	216 949	34 746
Beregnet skattekostnad	-25 167	-39 028
Avsetning til egenkapitalfond	-32 907	-18 814
Resultat etter avsetning til egenkapitalfond	158 874	-23 096

# KLP Skadeforsikring AS

Nøkkeltall, prosent	2009	2008
Skadeprosent for egen regning	66,5 %	70,6 %
Kostnadsprosent for egen regning	29,1 %	26,7 %
Totalkostnadsprosent for egen regning	95,6 %	97,3 %
Finansavkastning	8,3 %	0,4 %
Kapitaldekning	33,6 %	39,4 %
Resultatposter, mill kroner	2009	2008
Forfalt premie brutto	605	560
Premieinntekter for egen regning	569	526
Erstatningskostnader for egen regning	378	371
Forsikringsrelaterte driftskostnader for egen regning	165	144
Resultat før skatt og endring i egenkapitalfond	217	35
Balanseposter, mill kroner	2009	2008
Finansielle eiendeler	3 000	2 786
Sum eiendeler	3 263	2 953
Egenkapital	760	685
Forsikringstekniske avsetninger for egen regning	2 254	2 163

1. Hovedtrekk
- 2. KLP-konsernet**
- 3. Kommunal Landspensjonskasse - KLP**  
Resultatregnskap med sentrale utviklingstrekk
4. Balansen med sentrale utviklingstrekk
5. Soliditet og kapitalforhold
6. Kollektivporteføljen
7. Datterselskapenes forretningsområder
8. Privat tjenstepensjon
9. Kapitalforvaltning og Fondsforvaltning
10. Skadeforsikring
- 11. Bank og kreditt**
- 12. Oppsummering**

# KLP Banken

- KLP Banken AS ble lansert markedet i 1. februar 2010
- Den nye nettbanken vil være en dagligbank med gode og enkle spare- og lånetilbud
- Det er en målsetting for banken å styrke KLPs posisjon mot eierne og deres ansatte
- KLP Banken AS har i sin virksomhet og markedsføring særlig oppmerksomhet på medlemmene i pensjonsordninger forvaltet av KLP
- Fra oppstart tilbyr KLP Banken følgende tjenester: Brukskonto, sparekonto, nettbank, debetkort, ordinære boliglån, rammelån, lån til fritidsbolig og Litt Extra. Det vil bli en gradvis introduksjon av flere produkter og tjenester
- KLP Banken AS forvalter i dag utlån på 9 milliarder kroner med pantsikkerhet i bolig på vegne av KLP



# Målgrupper for KLP Banken

## Målgrupper

13 000 eksisterende lånekunder

480 000 medlemmer og pensjonister med familier

Personkunder i hele Norge

## Strategier

- KLP har i dag ca 13 000 boliglånskunder
- Et strategisk mål for KLP Banken er å lykkes med mer-salg til eksisterende lånekunder med familier

- KLP har samlet 335 000 medlemmer og 145 000 pensjonister
- Disse har allerede en relasjon til KLP og det vil være naturlig å tilby disse medlemmene bankprodukter

- KLP Banken vil tilby produkter og tjenester til alle basert på konkurransedyktighet, kompetanse, forretningsetikk og tillit

# KLP Kommunekreditt

- For å kunne finansiere utlån til offentlige låntagere billigst mulig, ble selskapet KLP Kommunekreditt AS opprettet i tredje kvartal 2009
- Selskapet oppfyller kravene som stilles for å kunne utstede obligasjoner med fortrinnsrett
- Selskapet vil erverve offentlige utlån fra KLP eller KLP Kreditt AS og benytte utlånene som pantesikkerhet for innlån
- KLP Kommunekreditt AS ervervet i desember 2009 utlån for 3 milliarder kroner fra KLP Kreditt AS og utstedte obligasjoner med fortrinnsrett for tilsvarende beløp
- KLPs lånetilbud mot offentlig sektor markedsføres under merkenavnet KLP Kommunekreditt

# Resultat før skatt i KLPs bankkonsern 2009

<i>Mill kroner</i>	Selskap	Konsern
KLP Kreditt <sup>1)</sup>	110,1	I/A
KLP Kommunekreditt	-1,5	I/A
KLP Banken	-35,7	-1,4

1) Herav resultat i KLPs eiertid ( fra 01.04.2009 ) 42,2 millioner kroner

1. Hovedtrekk
- 2. KLP-konsernet**
- 3. Kommunal Landspensjonskasse - KLP**  
Resultatregnskap med sentrale utviklingstrekk
4. Balansen med sentrale utviklingstrekk
5. Soliditet og kapitalforhold
6. Kollektivporteføljen
- 7. Datterselskapenes forretningsområder**
8. Privat tjenestepensjon
9. Kapitalforvaltning og Fondsforvaltning
10. Skadeforsikring
11. Bank og kreditt
- 12. Oppsummering**

# 2009 – et godt år

- Konsernets samlede overskudd på 9,9 milliarder kroner gir rom for å tilbakeføre 2,4 milliarder kroner til kundenes premiefond, samt å anvende 7,5 milliarder kroner til å bringe selskapets soliditet tilbake til nivået før 2008. Dette gir god finansiell handlefrihet inn mot 2010
- Resultat til selskapet på 738 millioner kroner styrker egenkapitalen
- Fortsatt vekst
  - Konsernets forvaltningskapital endte på 259,0 milliarder kroner, en vekst på 34 prosent, mens livselskapets forvaltningskapital endte på 223,9 milliarder kroner, en økning på 10,9 prosent
- God soliditet:
  - Total soliditetskapital på 25,3 milliarder kroner etter overføring av overskudd til premiefondet, en styrking på 42 prosent.
  - Kapitaldekning i Livselskapet 12,6 prosent og kjernekapitaldekning 9,6 prosent medregnet foreløpig årsresultat
- Åpningen av KLP Banken og etableringen av KLP Kommunekreditt samt den gode mottagelsen av individuelle skadeprodukter gir interessante muligheter for en mer komplett kundebehandling

# Kontaktpersoner i KLP

Stilling	Navn	Telefon	E-post
Konserndirektør Økonomi & Finans	Aage E. Schaanning	22 03 79 01/90 52 43 12	aes@klp.no
Finansdirektør	Per Victor Nordan	22 03 35 55/92 03 55 00	pvn@klp.no
Kommunikasjonsdirektør	Ole Jacob Frich	22 03 78 96/90 91 55 23	ojf@klp.no