



# KLP

## Økonomisk rapport 2011

Bilag til KLP Magasinet 3/2011

KLPs økonomiske rapport gir en status for KLPs virksomhet per juni 2011. Den sendes til eiere og interessenter. For mer detaljert informasjon om vår virksomhet kan du se årsrapporter for konsernet eller det enkelte selskap på [www.klp.no](http://www.klp.no), eller be om å få den tilsendt.



INNHold	
Det går godt i KLP	3
Kort om KLP-konsernet	4
... for dagene som kommer	7
Høyest avkastning, lavest kostnad	8
Veldrevet, effektivt og konkurransedyktig	11
Forvalter 200 milliarder kroner	12
Miljøvennlige kontorbygg for fremtiden	13
Solide bank-kunder	14
Markedsleder på «offentlige skader»	16
Forventer at KLP bidrar	18



«KLP er et kundeeiet selskap og skal bygge videre på den styrken som ligger i dette.»

## Det går godt i KLP

KLP har for andre år på rad best verdijustert avkastning blant de tre store livselskapene som er aktive på det kommunale pensjonsmarkedet. Den gode utviklingen fortsetter inn i 2011.

De gode resultatene i KLP i 2010 ga rom for en tilbakeføring av 2,6 milliarder til kundenes premiefond, samtidig som konsernets soliditet ble styrket vesentlig. KLPs gode resultater har fortsatt inn i 2011, og i første kvartal leverte KLP-konsernet et driftsresultat på 1,5 milliarder kroner.

De siste årenes gode resultater har gjort det mulig å bygge opp en sterk soliditet i selskapet. Soliditet er viktig fordi den legger grunnlaget for en forvaltning med potensial til å gi god avkastning også fremover. Sterk soliditet gir også grunnlag for å holde kundenes kostnader nede gjennom lav rentegarantipremie.

Finanstilsynet kom nylig med forslag om at livselskaper og pensjonskasser må sette av minst ti prosent av kundenes premiereserver som en buffer mot tap før overskudd kan deles med kundene. KLP har allerede en buffer på 8,4 prosent og kan derfor raskt begynne å dele fremtidige overskudd med sine kunder.

Det er sterk konkurranse innenfor offentlig tjenstepensjon, men KLP opprettholder sin posisjon som ledende leverandør i dette markedet. Kun én av KLPs kommunekunder gikk på anbud og valgte en annen leverandør i 2010. Godt tilfang av bedriftskunder fører til at KLP i

2010 har den beste flyttebalansen på mange år.

Offentlig tjenstepensjon er KLPs hovedprodukt, og selskapet har som mål å være den beste leverandør av dette produktet. Det arbeides derfor kontinuerlig med forbedringstiltak for å styrke vår konkurransekraft i alle ledd av organisasjonen, enten det gjelder forvaltning av kundemidlene, kostnadseffektiv drift eller forbedret kundebehandling.

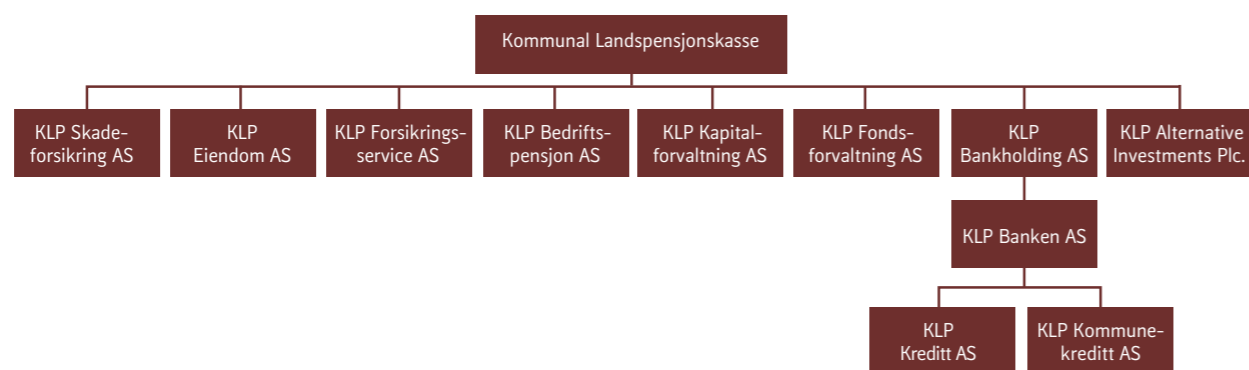
KLP er et kundeeiet selskap og skal bygge videre på den styrken som ligger i dette. I arbeidet med å videreutvikle KLP vil derfor kunden stå i sentrum, og endringer skal ha som mål å styrke kundens økonomi, lette deres hverdag, eller styrke dem som arbeidsgivere.

KLP har gode forutsetninger for å lykkes i et marked som fortsatt preges av stor usikkerhet. Vi står godt rustet til å videreutvikle vår virksomhet på en måte som fortsatt vil skape gode verdier for både kunder og eiere.

  
Sverre Thornes, Konsernsjef

# Kort om KLP-konsernet

KLP leverer trygge og konkurransedyktige pensjons-, finans- og forsikringstjenester til kommuner, fylkeskommuner og helseforetak, samt til bedrifter både i offentlig og privat sektor og deres ansatte.



Pensjonsordninger innenfor offentlig sektor er konsernets hovedprodukt. Ordningene tilbys og administreres av konsernets morselskap **Kommunal Landspensjonskasse (KLP)**

## Konkurransedyktighet og effektiv drift - overordnede mål

Konkurransedyktighet og effektiv drift er overordnede strategiske mål for KLPs virksomhet. Selskapets mål er å imøtekomme kundens behov, drive lønnsomt og levere kvalitet i alle tjenester. Kundene skal oppleve at KLP styrker deres økonomi, letter deres hverdag, samt bidrar til å gjøre dem til gode og attraktive arbeidsgivere. All virksomhet i konsernet skal bidra til å styrke relasjonene til nåværende og mulige fremtidige eiere. Det er en målsetting at øvrige virksomheter i konsernet skal styrke sin markedsposisjon mot denne gruppen kunder.

## Markedsleder

KLPs hovedprodukt er offentlig tjenstepensjon. Ved inngangen til 2011 har 330 kommuner og fylkeskommuner sin pensjonsordning i selskapet. Det samme gjelder 25 av landets 27 hel-

seforetak og om lag 2 500 bedrifter. Selskapets pensjonsordninger omfatter mer enn 300 000 yrkesaktive og mer enn 150 000 pensjonister. I tillegg har mer enn 115 000 medlemmer en pensjonsrettighet i KLP fra tidligere arbeidsforhold.

## KLP-konsernet

Konsernets morselskap er Kommunal Landspensjonskasse gjensidig forsikringselskap. Morselskapet KLP og datterselskapene har til sammen 762 ansatte. Konsernets forvaltningskapital var 271,7 milliarder ved utgangen av 2010, og KLP er dermed det nest største livsforsikringselskapet i Norge.

I tillegg til pensjon og pensjonskassetjenester leverer konsernet produkter og tjenester innen:

- Bank
- Forsikring
- Fond og kapitalforvaltning
- Eiendom

KLPs hovedkontor ligger i Oslo. Selskapet har også kontor i Bergen, som betjener KLPs pensjonskunder på vest- og sørlandet. Øvrige pensjonskunder betjenes fra Oslo. KLP Eiendom har kontorer i Oslo, Trondheim, København og Stockholm. KLP Banken har hovedkontor i Trondheim.



## KLPs visjon

«Den beste partner for dagene som kommer».

## Verdier

Verdiene ansatte i KLP skal etterleve er «Åpen. Ansvarlig. Tydelig. Engasjert».

## Forretningsidé

«KLP skal levere trygge og konkurransedyktige finans- og forsikringstjenester til offentlig sektor, og virksomheter med en tilknytning til denne, og deres ansatte».

## Datterselskaper

**KLP Skadeforsikring AS** er den ledende leverandøren av ulykkes-, yrkesskade- og tingskadeforsikring til norske kommuner og bedrifter i offentlig sektor. Selskapet leverer også private forsikringsprodukter, primært rettet mot offentlig ansatte.

**KLP Eiendom AS** er en av landets største eiendomsforvaltere med over 1.300.000 kvm fordelt på kontor-/næringslokaler, kjøpesentre, hoteller, boliger og festetomter. Selskapet forvalter samtlige av eiendomsengasjementene i KLP, og har kontorer i Oslo, Trondheim, København og Stockholm.

**KLP Forsikrings-service AS** har spesialkompetanse på offentlige pensjonsordninger og tilbyr et fullt spekter av pensjonskassetjenester.

**KLP Bedriftspensjon AS** tilbyr innskudds- og foretakspensjon, med risikoytelser etter kundens valg, til bedrifter i privat og offentlig sektor.

**KLP Kapitalforvaltning AS** er et av Norges største kapitalforvaltningsmiljøer, og utfører et bredt spekter av investerings- og forvaltningstjenester. I investeringsprosessen jobber KLP systematisk for å ivareta og fremme etiske hensyn som tar utgangspunkt i internasjonale normer for blant annet menneskerettigheter, arbeidstakerrettigheter og miljø.

**KLP Fondsforvaltning AS** tilbyr et bredt spekter av fond med ulike investeringsmandater og risikoer. Selskapet har fond innen aktiv og indeksnær forvaltning som passer både for institusjoner, bedrifter og privatkunders investeringer. Alle fondene forvaltes i tråd med KLPs etiske kriterier.

**KLP Banken AS** er en nettbank med fokus på boliglån og innskudd. Det gir grunnlaget for effektiv drift og lave kostnader. KLP Banken AS ble lansert 1. februar 2010.

**KLP Kommunekreditt AS** og **KLP Kreditt AS** er datterselskaper av KLP Banken AS. Disse

selskapene skal bidra til å sikre offentlig sektor gode betingelser på lån.

**KLP Alternative Investments plc** gir KLP mulighet til å spesialisere aktive forvaltningsmandater ytterligere, for på den måten å øke avkastningen på livsforsikringselskapets penger.

## Lønnsomt å være eier i KLP

KLPs selskapsform gir flere fordeler. KLPs kunder stiller selv med egenkapital og er med det også eiere av selskapet. Dette gir god avkastning og store påvirkningsmuligheter.

I tillegg til den direkte avkastningen, er det også et lønnsomhetsaspekt ved å ha egenkapital i KLP. Å være eier i det gjensidige KLP betyr at overskudd på premieelementene tilbakeføres til eierne/kundene. Dersom KLP hadde vært et aksjeselskap, ville dette overskuddet gått til aksjonærene og ikke til kundene. Å være kunde og eier i det gjensidige selskapet KLP er derfor lønnsomt.

## Historikk

Byforbundet og Herredsforbundet (forløperen til KS) vedtar å opprette Kommunal Landspensjonskasse. KLP etableres som en «forvaltet» kasse inn under Norsk Kollektiv Pensjonskasse.



## ... for dagene som kommer

KLP er det nest største livsforsikringselskapet i Norge og den ledende leverandøren av offentlig tjenstepensjon, gruppeliv og skadeforsikring for kommunal sektor og helseforetak.

KLPs visjon er å være den beste partner for dagene som kommer. Selskapet legger derfor stor vekt på en god dialog med selskapets kunder og eiere for å videreutvikle virksomheten. Ikke bare for å utvikle produkter, tjenester og servicenivå som er forankret i kundenes behov, men også for å gjøre dem til mer attraktive arbeidsgivere ved å utvikle gode produkter rettet for deres ansatte.

Kommunal Landspensjonskasse (KLP) er et gjensidig forsikringselskap, der kunder med avtale om offentlig tjenstepensjon er selskapets eiere innenfor gjensidighetsmodellen. Gjennom sine kundeforhold eier kommunene 48,4 prosent, fylkeskommunene 5,3 prosent, og de statlige helseforetakene 33,0 prosent. Bedrifter og andre virksomheter med offentlig eierskap eier 13,3 prosent.

KLP har gjennom de siste årene utviklet et mangfoldig tilbud av finansielle tjenester og produkter i personmarkedet, rettet mot pen-

sjonister og ansatte hos kommuner og bedrifter som har pensjonsforsikring i KLP. Det tilbys gunstige lån og gode sparebetingelser, fullskala skadeforsikringsprodukter, fondsprodukter og spareplaner tilpasset personmarkedet. Konsernet er også den nest største långiver mot kommunal sektor og den ledende norske leverandøren av indeksnære fondsprodukter, som blant annet etterspørres av frittstående kommunale pensjonskasser.

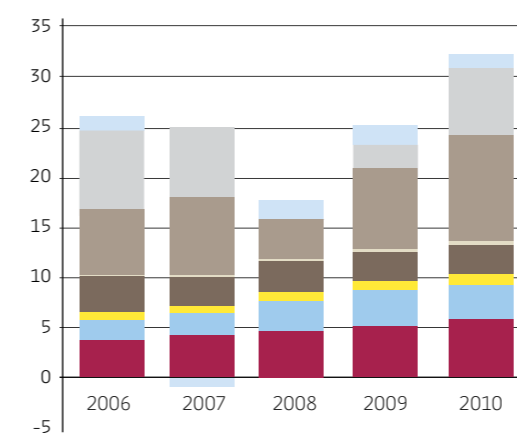
Egenkapitalen i konsernet har i løpet av året økt med 1,1 milliarder kroner til 10,1 milliarder kroner.

Konsernets samlede forvaltningskapital økte med 13,2 milliarder til 271,8 milliarder kroner ved utgangen av 2010. Økningen skyldes i hovedsak veksten i pensjonskundernes fond som følge av ny opptjening, verdiregulering og avkastning. I første kvartal 2011 har forvaltningskapitalen økt til 288 milliarder kroner.

### Nøkkeltall

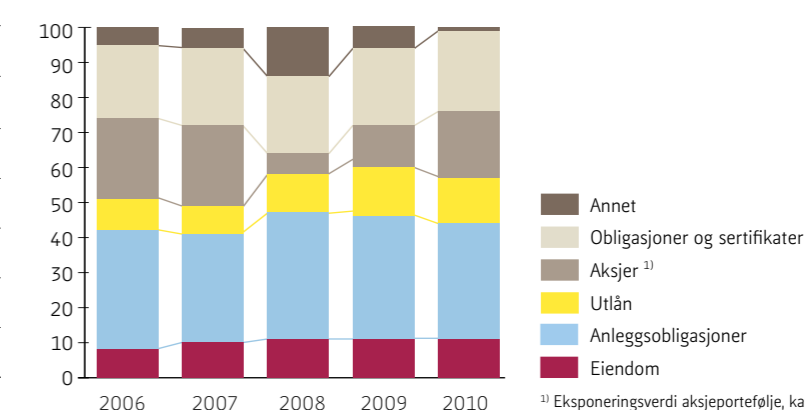
Millioner kroner	2010	2009
Livsforsikring	439,7	510,7
Skadeforsikring	77,9	216,9
Kapitalforvaltning	19,2	11,6
Bank	32,7	-1,4
Annen virksomhet	2,1	0,6
Konsernresultat	571,6	738,4

Soliditetskapital (i mrd. kr.)



Innskutt egenkapital    Opptjent egenkapital    Fondsobligasjonslån  
 Ansvarlig lån    Sikkerhetsfond/Risikoutj.fond  
 Tilleggsavsetninger    Kursreguleringsfond    Urealiserte verdier anleggsobl.

Utvikling aktivaallokering i KLP Kollektivporteføljen  
Eiendeler (% av finansielle eiendeler)



<sup>1)</sup> Eksponeringsverdi aksjeportefølje, kan avvike fra bokført verdi



«Vår ambisjon er en mer helhetlig kundebehandling. Målet er at kundene skal bli enda mer fornøyde uten å måtte betale mer.»

IDA ESPOLIN JOHNSON,  
KONSERNIDIREKTØR  
LIVSFORSIKRING

Pensjons- og Livsforsikring i KLP

## Høyest avkastning, lavest kostnad

KLP tilbyr trygg og effektiv forvaltning av offentlig tjenstepensjon. Selskapet har bransjens laveste administrasjonskostnader. Dette kommer kunder og eiere til gode.

Pensjonskundene i KLP fikk god avkastning på sine midler i 2010 med en verdjustert avkastning på 7,5 prosent, og et kundesultat på 9,7 milliarder kroner. Av disse tilbakeføres 2,6 milliarder kroner til premiefondet, mens 2,1 milliarder avsettes til tilleggsavsetninger og 5,1 milliarder avsettes til kursreguleringsfond. KLPs gode resultater har fortsatt inn i 2011.

### Markedsleder på offentlig tjenstepensjon

Mer enn en halv million nordmenn hadde pensjonsrettigheter i KLP ved utgangen av 2010. Selskapet administrerer pensjonsordningen for 330 kommuner og fylkeskommuner, samt 2 500 bedrifter og organisasjoner. I tillegg har 25 av landets 27 statlige helseforetak minst en pensjonsordning i KLP.

Alle sykehusleger er omfattet av legepensjonsordningen i KLP gjennom en særskilt ta-

riffavtale, og sykepleierne har pensjonsordningen i KLP gjennom lov om pensjonsordning for sykepleiere. KLP har en ledende markedsposisjon innen offentlig tjenstepensjon.

Også på gruppelevsområdet er KLP markedsleder blant kommuner, fylkeskommuner, helseforetak og bedrifter i offentlig sektor. I underkant av 210 000 personer var gruppelevsforbundet i KLP ved utgangen av 2010.

Gjennom det heleide datterselskapet KLP Forsikringsservice AS tilbys forsikringsfaglige tjenester til selvstendige kommunale og fylkeskommunale pensjonskasser.

### Tilbyr også bedriftspensjon

Gjennom det heleide datterselskapet KLP Bedriftspensjon AS tilbys innskudds- og foretakspensjon, med risikoytelsler etter kundens valg.

KLP Bedriftspensjon AS utnytter konsernets

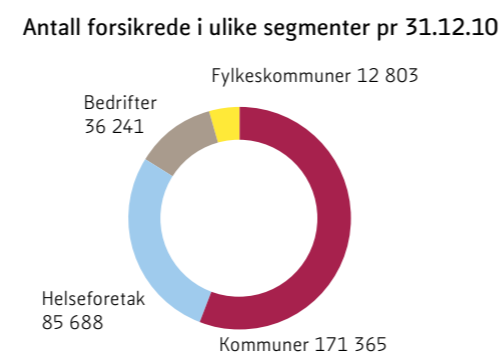
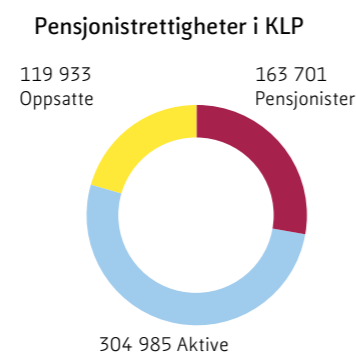
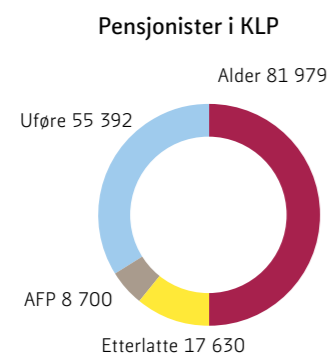


konkurransefortrinn i form av høy pensjons- og forvaltningskompetanse, lave kostnader og klar etisk profil i forvaltningen. Selskapets produkter viser seg å være attraktive i markedet. Selskapets portefølje på privat tjenstepensjon økte med 890 bedrifter i 2010. Det omfatter nær 4 000 ansatte.

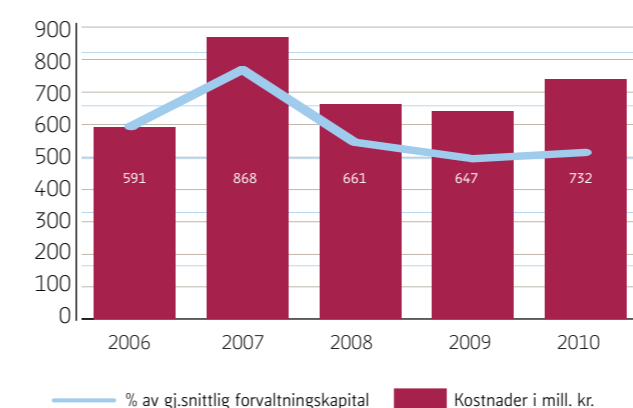
### Antall pensjonister øker

Det forventes en dobling i antallet pensjonister frem mot 2020. For å møte denne veksten på en mest mulig effektiv måte jobber vi med å forbedre, utvide og samkjøre tjenestetilbudet mot arbeidsgiverkunder og deres ansatte.

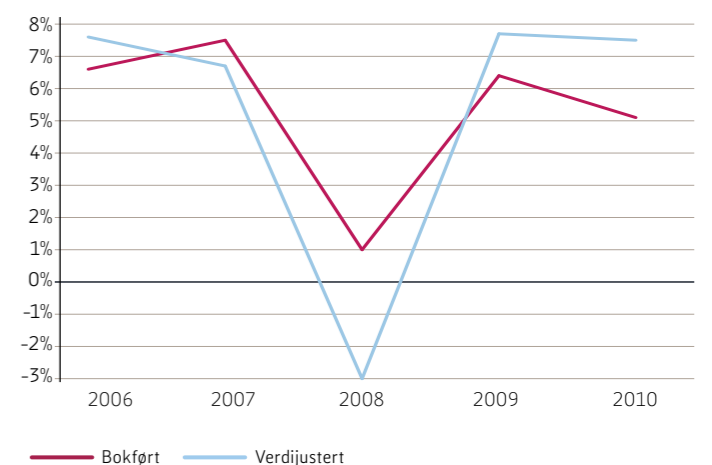
KLP er markedsleder innen offentlige pensjonsordninger til kommuner, fylkeskommuner, helseforetak og bedrifter med offentlig tilknytning. Selskapet tilbyr også gode ordninger for innskuddspensjon og foretakspensjon til bedrifter som ikke har tariffestet krav om offentlig tjenstepensjon. I tillegg yter KLP forsikringsfaglige tjenester til en rekke pensjonskasser i kommunal sektor.



Administrasjonskostnader



Bokført og verdjustert avkastning Kollektivporteføljen





Nestleder i KLPs styre, Finn Jebsen

## Veldrevet, effektivt og konkurransedyktig

- Noen tror at KLP er «offentlig sidrumpet». Men det er helt feil. KLP er et meget veldrevet, effektivt og konkurransedyktig selskap. Det gir bransjens beste avkastning på de forvaltede midler og har samtidig de klart laveste driftskostnadene, sier Finn Jebsen, nestleder i KLPs styre.

*- Hvor lenge har du sittet som styremedlem i KLP?*

- Jeg har sittet i KLPs styre siden våren 2005. Jeg ble samtidig valgt som nestleder.

*- Hva var det som fikk deg til å påta deg dette vervet?*

- Jeg fikk forespørsel fra valgkomiteen. KLP hadde jo ganske lav profil utenfor sitt kundemiljø, men jeg kjente noe til selskapet via daværende konsernsjef Bjørn Kristoffersen, som også hadde sittet i Orklas bedriftsforsamling. KLP sto da for meg som et viktig og spennende selskap, om enn ikke veldig tydelig..

*- Hva betyr KLP for deg?*

- Jeg har lært at KLP er et viktig selskap for offentlig sektor i Norge, ja enda viktigere enn jeg trodde. For meg står KLP for soliditet, seriøsitet og profesjonalitet.

*- KLP er jo kommunenes eget selskap. Du er nok av mange oppfattet som en «næringslivets mann» – er det noen motsetning i dette?*

- Jeg oppfatter også at jeg er en «næringslivets mann», i den forstand at jeg bringer inn erfaring i styret som kommer i tillegg til den kompetansen som representanter for eiere og kunder har med seg. Slik sett mener jeg det ikke er noe motsetningsforhold, men heller utfyllende kunnskap.

*- Hva tilfører du styret i KLP?*

- Andre kan vel uttale seg med større tyngde om dette, men jeg vil tro min generelle erfaring både fra næringsliv og finans er nyttig også for KLP.

*- Hva er det – tror du – som gjør KLP viktig?*

- KLP er viktig for hele den offentlige sektor, og da naturligvis først og fremst for kommuner og helseforetak. Selskapet forvalter over 200 mrd av de ansattes pensjonsmidler, dvs.

deres «sparepenger», og bidrar med deler av dette til å finansiere og forsikre offentlig sektor. Det er over tid veldig viktig at alle disse pengene forvaltes på en forsvarlig og god måte, og også at denne forvaltningen kommer hele den offentlige sektor til gode.

*- Hva synes du KLPs største styrker er?*

- KLP skjøtter etter mitt syn sine oppgaver på en utmerket måte. Noen tror at KLP er «offentlig sidrumpet». Men det er helt feil. KLP er et meget veldrevet, effektivt og konkurransedyktig selskap. Det gir bransjens beste avkastning på de forvaltede midler og har samtidig de klart laveste driftskostnadene. Dette er den beste resept for kundene og KLP står seg utmerket i konkurransen. Bak KLPs gode resultater står en meget dyktig og profesjonell organisasjon, som vi i styret samarbeider med på en utmerket måte, avslutter Finn Jebsen.

Finn Jebsen (født 1950), nestleder i KLPs styre.

Han har bred industriell erfaring fra Orkla-konsernet hvor han jobbet i perioden 1980-2005.

Jebsen var konsernsjef i Orkla fra 2001 til 2005.

Han er utdannet siviløkonom fra NHH og har en

mastergrad i Business

Administration fra

Universitetet i Los Angeles, California (UCLA).



«Vi er et av Norges største kapitalforvaltningsselskaper og tilbyr indeksnær forvaltning og aktiv forvaltning på en kostnadseffektiv måte, men med gode resultater.»

HÅVARD GULBRANDSEN,  
ADM. DIREKTØR I  
KLP KAPITALFORVALTNING AS.



«Forvaltningsmandater fra institusjonelle investorer vinnes i konkurranse med både norske og utenlandske forvaltningsmiljøer»

STÅLE ØKSNES, ADM DIREKTØR I  
KLP FONDSFORVALTNING AS.



KLP Kapitalforvaltning AS og KLP Fondsforsvaltning AS

## Forvalter 200 milliarder kroner

KLP har et av Norges største kapitalforvaltningsmiljøer. Målet er å gi kundene en konkurransedyktig avkastning i forhold til forhåndsdefinerte risikorammer.

KLP Kapitalforvaltning AS og KLP Fondsforsvaltning AS utgjør KLPs forvaltningsmiljø. De to selskapene forvaltet over 200 milliarder kroner for morselskapet og eksterne kunder. Hoveddelen av midlene er forvaltet på vegne av Kommunal Landspensjonskasse og datterselskapene i KLP-konsernet.

Selskapene har et bredt spekter av investerings- og forvaltningstjenester til offentlig sektor og virksomheter med tilknytning til denne. KLP Fondsforsvaltning tilbyr også kostnadseffektive fond til personmarkedet.

De to selskapene har et nært samarbeid basert på en effektiv oppgave- og ansvarsdeling. Kapitalforvaltningsselskapet forestår all forvaltning med tilhørende funksjoner knyttet til oppgjør, risikoovervåking, rapportering, rådgivning og IT. Fondsforsvaltningsselskapet har ansvar for markedsarbeidet. Samarbeidet mellom selskapene er regulert gjennom forretningsmessige avtaler.

### Forvalter på tre områder

KLP Kapitalforvaltning AS er et av Norges største kapitalforvaltningsselskaper. Forvaltningsvirksomheten er organisert i de tre områdene indeksnær forvaltning, aktiv forvaltning og institusjonell egenkapital, alle med ulik tilnærming til sin investeringsvirksomhet.

### Nytt kombinasjonsfond

KLP Fondsforsvaltning lanserte nylig kombinasjonsfondet KLP Kombinasjon. Fondet har markedets laveste kostnader og passer for investorer som ønsker langsiktig sparing med litt lavere ri-

siko enn i aksjefond. KLP Kombinasjon har et årlig forvaltningshonorar på 0,30 prosent. For kunder som er medlemmer av KLP er honoraret på 0,25 prosent.

KLP Fondsforsvaltning forvalter med dette 24 fond, fordelt på ni rentefond, to aktive aksjefond, tolv indeksnære aksjefond og ett kombinasjonsfond. Samlet forvaltningskapital var 47 milliarder kroner ved utgangen av 2010. 14 milliarder kroner forvaltes på vegne av eksterne investorer og personkunder. Veksten er drevet av institusjonelle investorer som velger å investere i KLPs fonds- produkter. Forvaltningsmandatene vinnes i konkurranse med både norske og utenlandske forvaltningsmiljøer.

### Ansvarlige investeringer

KLP er en ansvarlig samfunnsaktør som ønsker å bidra til langsiktig verdiskaping og bærekraftig utvikling. Gjennom sitt medlemskap i FN Global Compact har selskapet forpliktet seg til å ta hensyn til menneskerettigheter, arbeidsrettigheter, miljø og antikorrupsjon i hele sin virksomhet.

Siden 2002 har KLP hatt en ansvarlig investeringsstrategi. Åpenhet har vært grunnleggende for denne strategien. Hvert halvår offentliggjør KLP hvilke selskaper som utelukkes fra selskapets investeringer og på hvilke grunnlag. I tillegg fører KLP Kapitalforvaltning dialog med selskaper og ekskluderer selskaper som bryter med våre etiske retningslinjer. Totalt var 59 selskaper ekskludert ved utgangen av 2010. Tre selskaper ble inkludert i porteføljene igjen.

Vi jobber aktivt for å fremme nye adferdsmønstre, produkter, tjenester og tekniske løsninger som kan redusere miljøbelastningen og CO<sup>2</sup>-utslippene.

GUNNAR GJØRTZ,  
ADM. DIREKTØR KLP EIENDOM AS



KLP Eiendom AS

## Miljøvennlige kontorbygg for fremtiden

KLP er en av Norges største eiendomsforvaltere med 1,2 millioner kvadratmeter til forvaltning, samt betydelige prosjekter under utvikling.

All forvaltning og utvikling av KLPs eiendommer utføres gjennom det heleide datterselskapet KLP Eiendom AS. Selskapet har virksomhet i Norge, Sverige og Danmark, og eiendommer med god beliggenhet, høy bygningsmessig standard og effektiv arealutnyttelse. Det ble ervervet og utviklet eiendom i 2010 for om lag 1,9 milliarder kroner.

Avkastningen på KLPs eiendomsinvesteringer har vært tilfredsstillende de senere år. I 2010 har markedene til en viss grad gjenvunnet verdien gjennom 2008 og 2009. Dette har gitt grunnlag for en oppskrivning av eiendomsverdiene. Verdijustert avkastning var 12,0 prosent i 2010 (12,2 prosent i kollektivporteføljen).

Eiendomsmassen har en verdi på over 27 milliarder kroner..

Eiendomsverdiene er fastsatt dels på bakgrunn av vurderinger foretatt av uavhengige eksterne verdsetterer som har vurdert en representativ andel av porteføljen, og dels på interne modeller hvor erfaringer fra den eksterne verdsettelsesprosessen er hensyntatt.

### Skal redusere miljøbelastningen

Målet er å bygge miljøvennlige kontorbygg for fremtiden. Ansvar for ytre miljø og klima har blitt en naturlig del av virksomheten, og dette integreres nå i vår daglige drift.

Gjennom en aktiv miljøpolicy vil vi bidra med å redusere belastningen på miljø og klima, samt fremme nye adferdsmønstre, produkter, tjenester og tekniske løsninger som kan redusere miljøbelastningen og CO<sup>2</sup>-utslippene. Hele virksomheten i Oslo, Trondheim og København er miljøsertifisert etter ISO 14001.

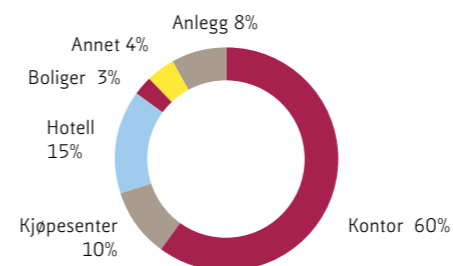
### Investerer i internasjonale eiendomsfond

I tillegg til investeringer i eiendomsvirksomheten forvaltet av KLP Eiendom, har kollektivporteføljen investert i internasjonale eiendomsfond forvaltet av velrenommerede forvaltere. Verdijustert avkastning på investeringene utgjorde om lag 2,3 prosent. Verdien på KLPs investeringer i slike fond utgjorde 653 millioner ved utgangen av 2010.



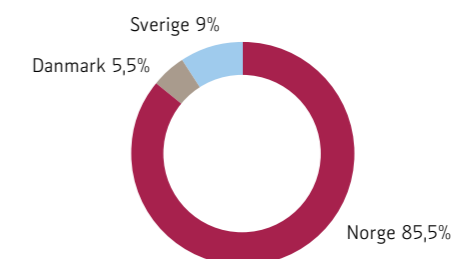
Det nye KLP huset i Oslo

Fordeling på eiendomskategori



Sektorfordeling etter verdi per 31.12.2010

Fordeling på land



Geografisk fordeling etter verdi per 31.12.2010



KLP Banken AS og KLP Kommunekreditt AS

## Solide bank-kunder

KLP Banken AS ble lansert i februar 2010. Den fikk en god mottakelse i markedet og har om lag 10.000 kunder ved utgangen av mai 2011. Den nye nettbanken er en dagligbank med gode og enkle spare- og lånetilbud.

### Bank i personmarkedet

Banken tilbyr produkter som brukskonto, sparekonto, nettbank, debetkort. I 2011 er målet å lansere et kredittkortprodukt og salg av KLPs fond gjennom bankens nettløsning.

Virksomheten og markedsføringen er særlig rettet mot de ansatte hos KLPs kunder og eiere. Ansatte i kommuner, fylkeskommuner, helseforetak og andre virksomheter som har offentlig tjenstepensjon i KLP - og derved også er eiere av KLP - skal oppleve at banken er spesielt fordelaktig for dem.

Utlånsvirksomheten til personmarkedet finansieres nå overveiende med innskudd fra personkunder og enkelte kommuner. Innskuddsdekningen var 81 prosent ved årets slutt.

### KLPs utlånsvirksomhet

KLPs samlede utlånsvirksomhet omfatter ved utgangen av 2010 til sammen 56,0 milliarder kroner. Utlånene var fordelt med 8,8 milliarder i private lån og 47,2 milliarder kroner i offentlige lån. Dette reflekterer en tilfredsstillende økning i utlån til bolig, men lavere utlån til offentlig sektor. I sum viser utlånsporteføljen en nedgang på 5,4 milliarder i løpet av året. Til tross for denne reduksjonen har KLP fortsatt en posisjon som en ledende leverandør av langsiktige lån til kommunesektoren i Norge.

Konsernet KLP Banken oppnådde i 2010 et resultat før skatt på 25,3 millioner kroner mot 6,2 millioner kroner året før. KLP Kommunekreditt utbetalte 4,8 milliarder kroner i nye utlån og fikk et resultat på 45,5 millioner kroner i 2010.



«KLP Banken er åpen for alle, men gir ekstra gode tilbud til ansatte som har sin offentlige tjenstepensjonsordning i KLP.»

BJØRN FORMO, FUNGERENDE ADM. DIREKTØR KLP BANKEN.



«Med topp rating skal vi opprettholde posisjonen som en ledende finanspartner for offentlig sektor.»

ARNULF ARNØY,  
ADM. DIREKTØR KLP KOMMUNEKREDITT AS.

### Ledende finanspartner for offentlig sektor

KLP Kommunekreditts mål er å være en ledende finanspartner for offentlig sektor. Det vil også fremover være store utbyggingsoppgaver innen blant annet omsorg, barnehager, skoler, veier, vann, avløp og renovasjon i sektoren. Stadig sterkere fokus på oppgaver knyttet til klima og miljø vil dessuten medføre økt finansieringsbehov for våre kundegrupper.

KLP Kommunekreditt vektlegger høy kompetanse i kommunefinansiering og rådgiving, kostnadseffektiv drift og konkurransedyktig finansiering med lav risiko.

For å få tilgang til konkurransedyktige innlånsbetingelser utsteder KLP Kommunekreditt AS, obligasjoner med fortrinnsrett til sikkerhets-

massen i utlån gitt til kommuner og virksomheter med offentlig garanti. Lånebeløpet ved utgangen av mai 2011 var 17,6 milliarder kroner. I første kvartal 2011 la selskapet ut sin første internasjonale emisjon i det svenske markedet. Ratingbyråene Moody's og Fitch har gitt topp rating til låneprogrammet for obligasjoner med fortrinnsrett (OMF).

KLP Banken-konsernet består av KLP Banken AS, KLP Kommunekreditt AS og KLP Kreditt AS. Markedsføringen av lån til kommuner, fylkeskommuner og andre låntagere tilknyttet offentlig sektor skjer under merkenavnet KLP Kommunekreditt uavhengig av hvilket selskap i KLP som faktisk er långiver.

KLP Skadeforsikring AS er et heleid datterselskap av Kommunal Landspensjonskasse (KLP), som tilbyr skadeforsikringstjenester til offentlig sektor. Selskapet tilbyr også forsikringsløsninger i personmarkedet, med spesielle fordeler for medlemmer i KLP.

KLP Skadeforsikring AS

## Markedsleder på «offentlige skader»

KLP Skadeforsikring AS tilbyr skade- og personforsikring tilpasset kommuner og fylkeskommuner, bedrifter og næringsliv knyttet til offentlig sektor.

Selskapet hadde ett eller flere kundeforhold til 292 kommuner og fylkeskommuner, og over 2 600 bedrifter ved utgangen av 2010.

Som følge av et unormalt høyt antall store eiendomsskader er det tekniske resultatet i 2010 samlet sett svakt. Erstatninger knyttet til skader over ti millioner kroner overstiger 350 millioner kroner. Samlet skadeprosent for egen regning for alle bransjer var 91,5 prosent og totalkostnadsprosenten (Combined ratio) var på 121,9 prosent. Skadeprosenten gikk ned i 1. kvartal 2011.

Selskapets satsning mot personkundemarkedet viser fortsatt god utvikling, og det oppnås

høyere salg enn forventet. I alt har skadeselskapet 10 000 personkunder per 1. juni 2011.

### Solid selskap med sunn økonomi

KLP Skadeforsikring AS hadde et overskudd på 78 millioner kroner før skatt, og 81 millioner kroner etter skatt. Til tross for noen store eiendomsskader var resultatet tilfredsstillende i 2010. Dette skyldes hovedsakelig et godt finansresultat kombinert med et positivt avviklingsresultat.

### Personlig kundeservice

Tilbakemeldinger fra kundene viser at de opp-

KLP har siden starten i 1993 bygget opp en solid portefølje på skadeforsikring, og opprettholder posisjonen som markedsleder innen sitt kjernemarked.

Selskapet forsikrer blant annet:

- ansatte, skoleelever og barn i barnehage
- bygninger med inventar
- ansvar
- biler og maskiner
- yrkesskade

Videre tilbys forsikringsløsninger for personmarkedet innen områdene:

- bil, motorsykel, moped og båt
- hus, hytte og innbo
- reiseforsikring
- personlig ulykkesforsikring
- kjæledyr

«Vi har enkle produktbeskrivelser, og høy kvalitet og service i kundearbeidet, viser tilbakemeldinger fra kundene.»

HANS MARTIN HOVDEN, ADM. DIREKTØR KLP SKADEFORSIKRING AS.



lever at KLP Skadeforsikring AS har enkle produktbeskrivelser, samt høy kvalitet og service i kundearbeidet.

Den enkelte kommune- og bedriftskunde har sin egen kontaktperson. Selskapet har også utviklet en forenklet kundeweb som gjør det lettere for arbeidsgiverkundene å få en oversikt over alle sine forsikringer i selskapet.

### Samarbeider om skadeforebyggende arbeid

KLP Skadeforsikring AS samarbeider med Direktoratet for Samfunnssikkerhet og Beredskap og Norsk Brannvernforening om systematisk

sikkerhetsforvaltning, og med Trygg Trafikk om ny utgivelse av et informasjonshefte til foreldre til 6-åringer som skal begynne på skolen.

### Nøkkeltall

I millioner kroner	2010	2009
Premieinntekter for egen regning	538,5	569,3
Erstatninger for egen regning	-493,0	-381,0
Resultat før skatt	77,9	216,9
Egenkapital	840,5	759,7
Sum eiendeler	3 501,8	3 262,9

2010 ble det store skolebrannåret. Tårnåsen skole i Oppegård kommune ble påtent og brant ned 16. mars 2010.



Foto: Bjørn Sandness



#### Samfunnsansvar

## Forventer at KLP bidrar

KLP arbeider jevnt og trutt for å bli enda dyktigere på samfunnsansvar. Og vi har et stort ønske om å påvirke andre til å gjøre det samme

#### Samfunn og miljø

KLP bidrar til et bedre samfunn og miljø på mange måter

#### En ansvarlig eier

KLP bruker sin stemmerett aktivt for å påvirke selskaper

#### Ekskludering og dialog

Vi investerer kun i selskaper som oppfører seg ordentlig

#### Sponsing og engasjement

Vi har fokus på helse, miljø og humanitære saker

#### Rapportering og mål

Rapportering hjelper oss å bli flinkere til å nå våre mål

#### Nettverk

KLP deltar i mange nettverk både i Norge og i utlandet

KLPs kunder og eiere er opptatt av å bidra til en god og bærekraftig utvikling, og de har høye forventninger til at KLP også bidrar på en god måte. Disse forventningene er vi fortrolig med og vi forsøker å leve opp til dem.

KLP vektlegger meget sterkt det ansvaret selskapet har for samfunn og miljø. Gjennom KLPs medlemskap i FNs Global Compact har selskapet forpliktet seg til å ta hensyn til menneskerettigheter, arbeidsrettigheter, miljø og antikorrupsjon i hele sin virksomhet. Samfunnsansvar er integrert i KLPs overordnede strategi, og inkludert i konsernets målkortrapportering og andre styringsdokumenter.

KLP har også signert FNs prinsipper for ansvarlige investeringer, og dermed forpliktet seg til å integrere disse temaene i forvaltningen. Dette er viktig fordi KLP forvalter pensjonen til mer enn en halv million nordmenn. Vi gjør vårt

beste for å forvalte disse pengene på en ansvarlig, langsiktig og bærekraftig måte.

Alle selskaper KLP investerer i, overvåkes i forhold til kritikkverdige forhold og potensielle brudd på sentrale FN-konvensjoner og erklæringer. I praksis betyr dette at KLP ekskluderer selskaper som kan kobles til brudd på konvensjoner på følgende områder:

- Menneskerettigheter, inkludert barnearbeid
- Arbeidstakerrettigheter
- Miljø
- Våpen
- Korrupsjon

Global Compact er et FN-initiert nettverk som mobiliserer næringsliv og frivillige organisasjoner for en bærekraftig verden. KLP har vært medlem siden 2002. Medlemskapet innebærer en forpliktelse til å etterleve 10 prinsipper knyttet til menneskerettigheter, arbeidsforhold, miljø og korrupsjon.



«Prinsippene for vårt arbeid er åpenhet, dialog og kontinuerlig forbedring. Vi fokuserer på vår kjernevirksomhet – og temaer som er viktige for våre interessenter.»

ELI BLEIE MUNKELIEN,  
DIREKTØR SAMFUNNSANSVAR



Det å utelukke selskaper er ikke et mål i seg selv og KLP bruker dialog med selskaper som et aktivt virkemiddel, både for å forhindre at selskaper må utelukkes og for å få allerede utelukkede selskaper re-inkludert.

KLP er også en ansvarlig eier i selskaper og jobber aktivt for å fremme miljø- og samfunnsansvar gjennom dialog, prosjekter og stemmegivning på generalforsamlingen.

Arbeidet med samfunnsansvar har lang histo-

rie i KLP. Å integrere samfunnsansvar i løpende drift og forretning er viktig.

KLP har ved sin strategi for samfunnsansvar forpliktet seg til å utarbeide gode rutiner for måling og reduksjon av selskapets påvirkning av miljøet. Selskapet ønsker å bidra til å redusere belastningen på miljø og klima, samt fremme nye atferdsmønstre, produkter, tjenester og tekniske løsninger som kan redusere miljøbelastningen.

For KLP er ikke ekskludering av selskaper et mål i seg selv. Men det kan være et effektivt virkemiddel overfor selskaper som for eksempel bryter menneskerettigheter eller forårsaker alvorlige miljø-ødeleggelser.

Dersom KLP oppdager kritikkverdig adferd oppsøker vi vedkommende selskap og forsøker å få i stand en dialog. Således får selskapet mulighet til å rette opp i skjevhetene. Vårt mål er altså positiv endring. Å selge oss ut av et selskap er absolutt siste utvei.

Vår erfaring er at utelukkelse i kombinasjon med åpenhet gir tyngde til de kravene KLP stiller.

#### Åpenhet

Vi er åpne om hvilke selskaper vi utelukker. På lik linje med at vi krever transparens av selskapene vi investerer i, må vi være åpne om vårt eget arbeid overfor kunder og andre interessenter.



Postboks 400 Sentrum  
0103 Oslo

Besøksadresse:  
Dronning Eufemias gate 10,  
0191 Oslo

Telefon 22 03 35 00  
Telefaks 22 03 36 00

[klp@klp.no](mailto:klp@klp.no)  
[www.klp.no](http://www.klp.no)